

TABLEAU DE BORD

Le 20/03/2026



SYNDICAT DEPARTEMENTAL D'ÉNERGIES DE LA MANCHE

*Contrôle de la concession de distribution publique d'électricité
Enedis-EDF
Exercice 2024*

Table des matières

1	PANORAMA	4
1.1	Le contrat	4
1.2	Le service public en quelques chiffres	4
1.3	Les usagers de l'acheminement	5
2	CARACTERISTIQUES TECHNIQUES DES OUVRAGES	7
2.1	Le réseau moyenne tension (HTA)	7
2.2	Les postes de distribution publique HTA/BT	12
2.3	Le réseau basse tension (BT)	13
3	OUVRAGES SOUS VIGILANCE	18
3.1	Réseau HTA	18
3.2	Réseaux BT	21
4	COHERENCE DES INVENTAIRES	24
4.1	Ecarts constatés à fin d'exercice	24
4.2	Ecarts avec la cartographie des réseaux	25
5	QUALITE DE DISTRIBUTION DE L'ELECTRICITE	27
5.1	Décret qualité	27
5.2	Continuité de fourniture	27
5.3	Tenue en tension	30
6	INVESTISSEMENTS DU CONCESSIONNAIRE	32
7	VALORISATION COMPTABLE DES OUVRAGES CONCEDES	36
7.1	Les actifs inscrits à l'inventaire	36
7.2	Amortissement du financement concédant – droit en espèce	38
7.3	Les provisions pour renouvellement	39
7.4	Les droits du concédant	40
8	LES PRODUITS ET CHARGES D'EXPLOITATION	41
8.1	Les produits affectés à la concession	41
8.2	Les charges affectées à la concession	41
8.3	La contribution à l'équilibre	42
8.4	La redevance de concession	44
9	USAGERS DE L'ACHEMINEMENT	45

9.1	Les contrats d'acheminement en soutirage	45
9.2	L'énergie acheminée en soutirage	45
9.3	Les recettes d'acheminement en soutirage	46
9.4	Les centrales de production d'électricité raccordées au réseau	47
9.5	Les réclamations	48
9.6	Les autres indicateurs	49
10	USAGERS DES TARIFS REGLEMENTES DE VENTE D'ELECTRICITE	51
10.1	Les contrats aux tarifs réglementés	51
10.2	L'énergie vendue aux tarifs réglementés	51
10.3	Les recettes de fourniture aux tarifs réglementés	52
10.4	Les réclamations des tarifs réglementés	52
10.5	Les principaux indicateurs associés aux TRV	54
10.6	Le Fonds de solidarité logement (FSL)	54

1 PANORAMA

1.1 Le contrat

Contrat administratif	
Nature du contrat	Concession de services, article L322-1 du Code de l'énergie
Cadre juridique	Droits exclusifs conférés par les articles L111-52 et L334-3 du Code de l'énergie
Autorité organisatrice	Syndicat départemental d'énergies de la Manche
Opérateur économique dédié au développement et à l'exploitation du réseau public de distribution d'électricité	Enedis, articles L111-52 et L121-4 du Code de l'énergie
Opérateur économique dédié à la fourniture d'énergie électrique aux tarifs réglementés de vente (TRV)	EDF, articles L111-52 et L121-5 du Code de l'énergie
Modèle national associé	FNCCR, France Urbaine, Enedis et EDF dans sa version de décembre 2017
Date de prise d'effet	1 janvier 2021
Durée	30 ans
Maîtrise d'ouvrage de l'autorité organisatrice	Oui, notamment en zones rurales conformément à l'article 5 de l'Annexe 1

1.2 Le service public en quelques chiffres

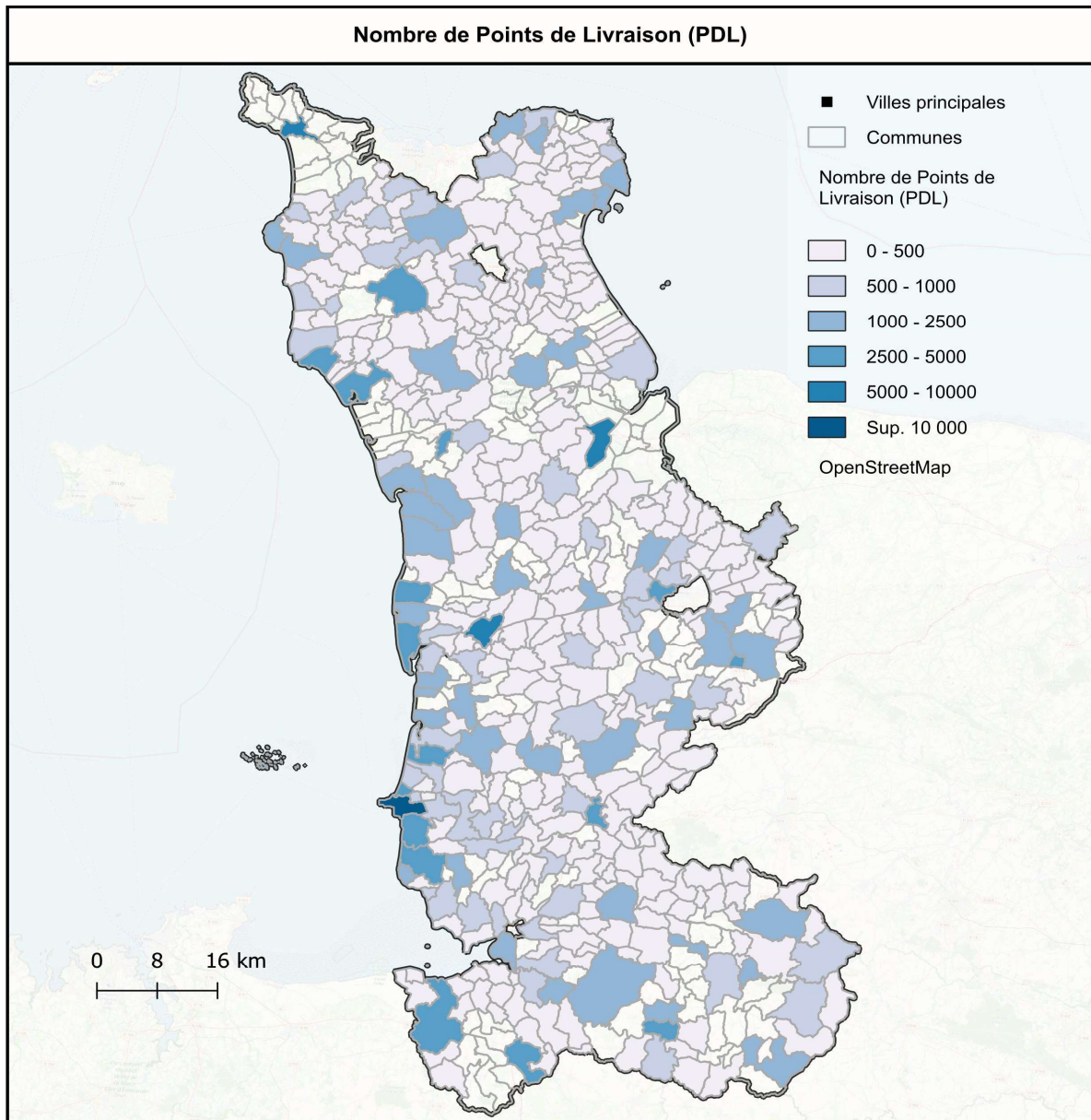
Principales caractéristiques du service	2020	2021	2022	2023	2024
Nombre de communes du département ⁽¹⁾	446	446	446	446	445
Nombre de communes du territoire concédé ⁽²⁾	592	592	592	592	592
<i>Dont en zone Régime Urbain</i>	44	47	47	47	47
<i>Dont en zone Electrification Rurale</i>	548	545	545	545	545
Population du territoire concédé ⁽³⁾	378 989	378 115	377 725	378 369	378 644
<i>Dont en zone Régime Urbain</i>	122 877	122 647	122 621	123 049	123 378
<i>Dont en zone Régime Rural</i>	268 049	267 433	267 085	267 330	267 272
Nombre de consommateurs finals HTA et BT	248 608	251 174	253 246	255 176	256 961
Nombre de consommateurs BT aux TRV	193 160	179 259	177 251	174 712	169 847
Nombre de productions d'électricité raccordées	3 572	12 308	NC	5 372	6 866
Nombre de postes sources HTB/HTA sur le territoire concédé	19	20	20	20	20
Puissance installée associée (MVA)	1 356	1 412	1 412	1 412	1 412
Longueur du réseau en moyenne tension HTA (km)	9 498	9 568	9 604	9 630	9 641
Nombre de postes HTA/BT de distribution publique (u)	12 333	12 426	12 420	12 493	12 562
Nombre de transformateurs HTA/BT associés (u)	12 337	12 394	12 423	12 458	12 513
Longueur du réseau en basse tension BT (km)	10 148	10 185	10 228	10 275	10 304
Nombre d'ouvrages collectifs de branchements (u)	N.C.	N.C.	N.C.	N.C.	3 868
Nombre de branchements individuels (u)	N.C.	N.C.	401 935	406 759	411 133
<i>Part du linéaire de réseau concédé par rapport à la maille nationale Enedis (%)</i>	<i>1,429%</i>	<i>1,429%</i>	<i>1,425%</i>	<i>1,420%</i>	<i>1,415%</i>
Valeur brute des ouvrages concédés (M€)	1004,46	1049,13	1093,34	1134,33	1 178,39
Taux d'amortissement des ouvrages concédés (%)	44,29%	44,55%	46,14%	46,73%	47,26%
Recettes d'acheminement, raccordements et prestations (M€)	102 624	113 316	106 608	112 423	119 335
Redevance de concession versée - parts R1 et R2 (M€)	3 075	1 586	4 014	2 024	4 200
Participation au titre de l'article 8 versée pour les travaux destinés à l'amélioration esthétique des ouvrages existants	553 444	405 510	393 261	443 013	524 337

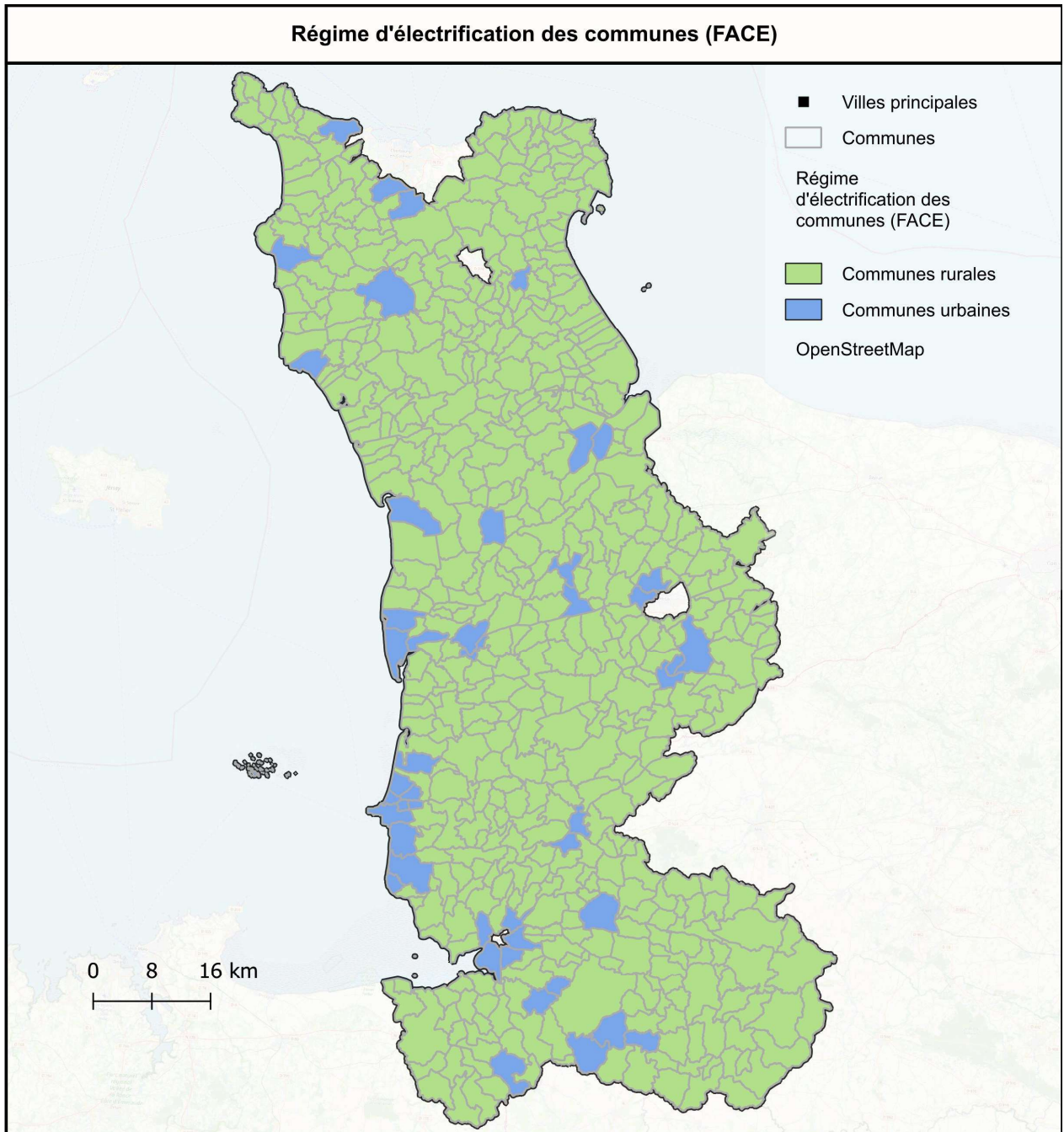
⁽¹⁾ Selon les limites territoriales en vigueur au 1er janvier de l'année N, source INSEE

⁽²⁾ Au sens du système d'information (SI) du concessionnaire

⁽³⁾ Populations légales des communes en vigueur au 1er janvier de l'année N+1 (population municipale), source INSEE

1.3 Les usagers de l'acheminement

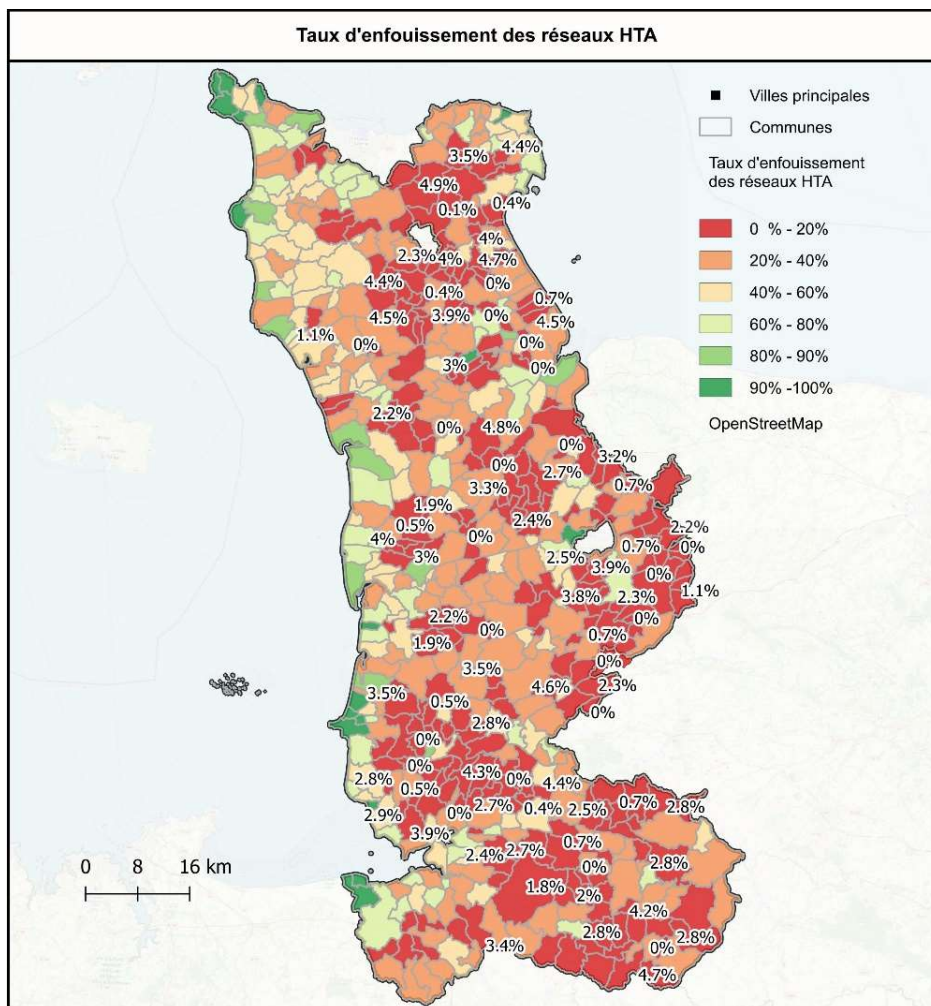
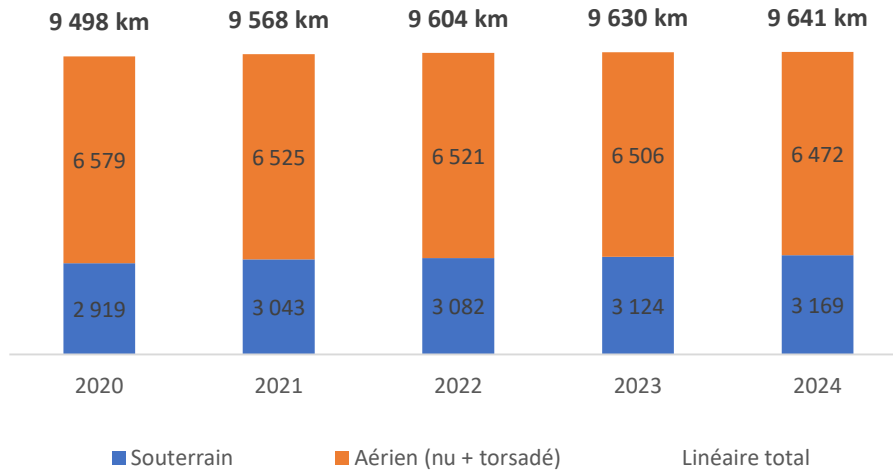




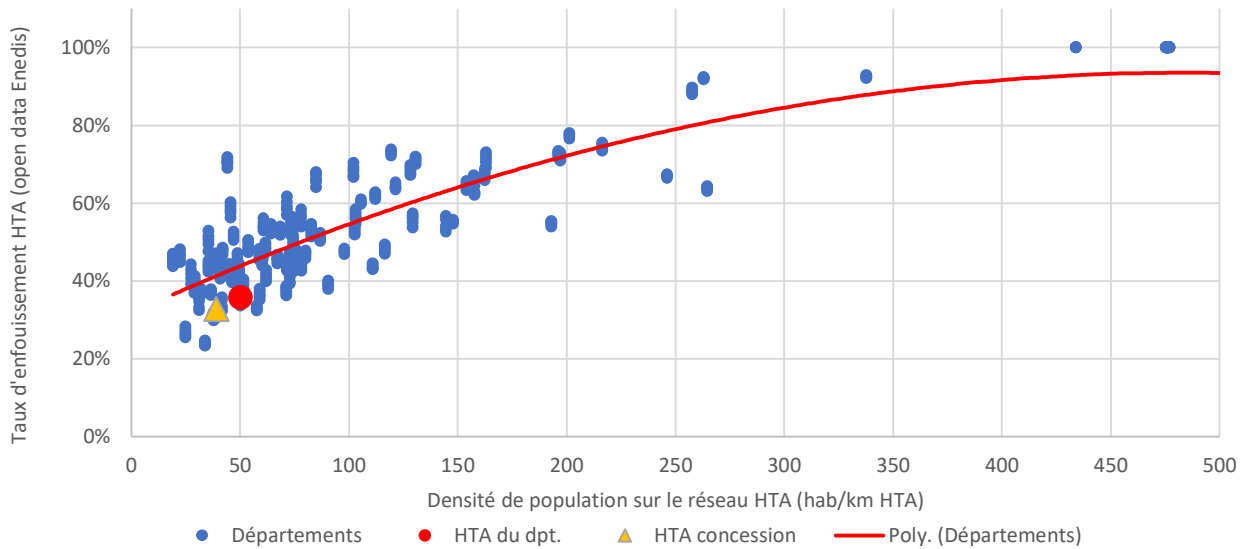
2 CARACTERISTIQUES TECHNIQUES DES OUVRAGES

2.1 Le réseau moyenne tension (HTA)

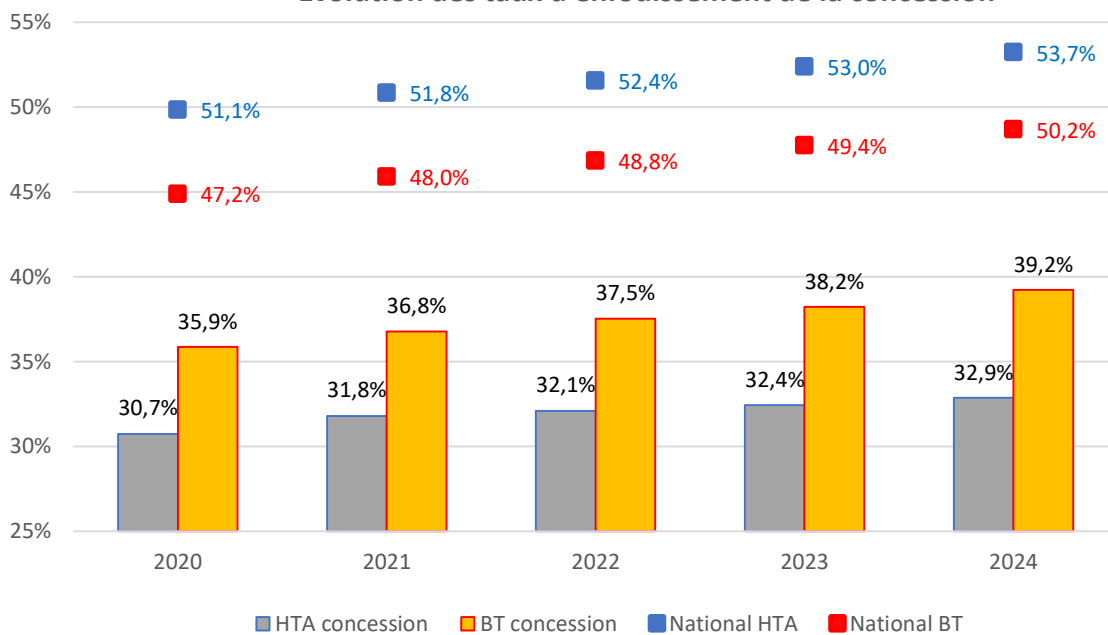
Evolution du réseau HTA



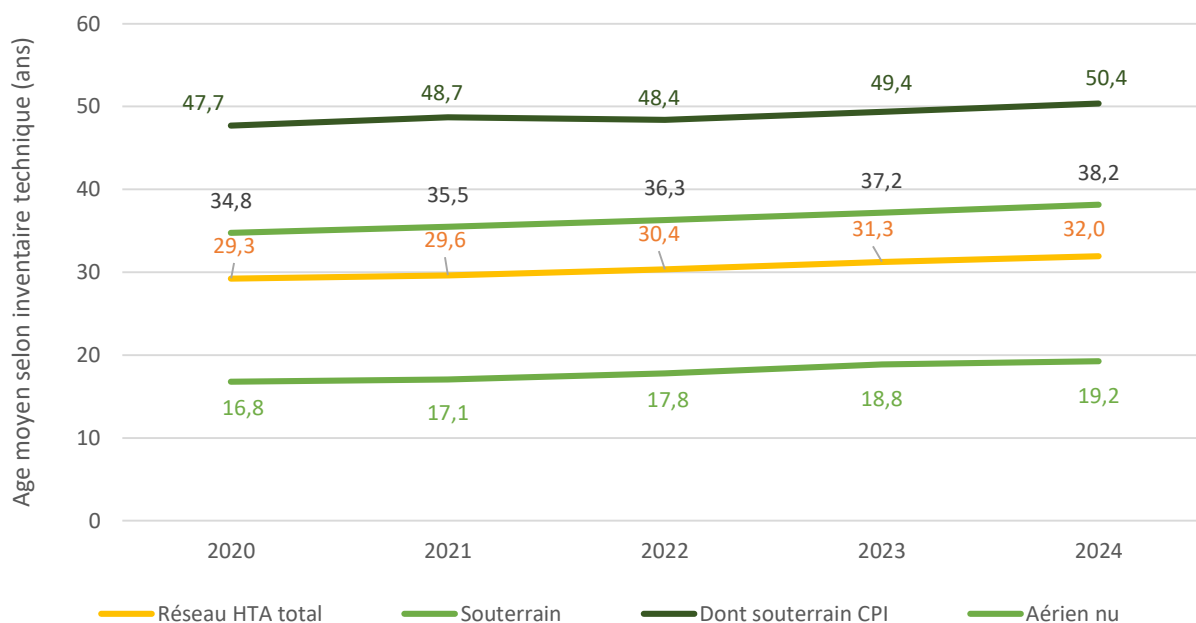
Taux d'enfouissement HTA en fonction de la densité de population - comparaison entre départements



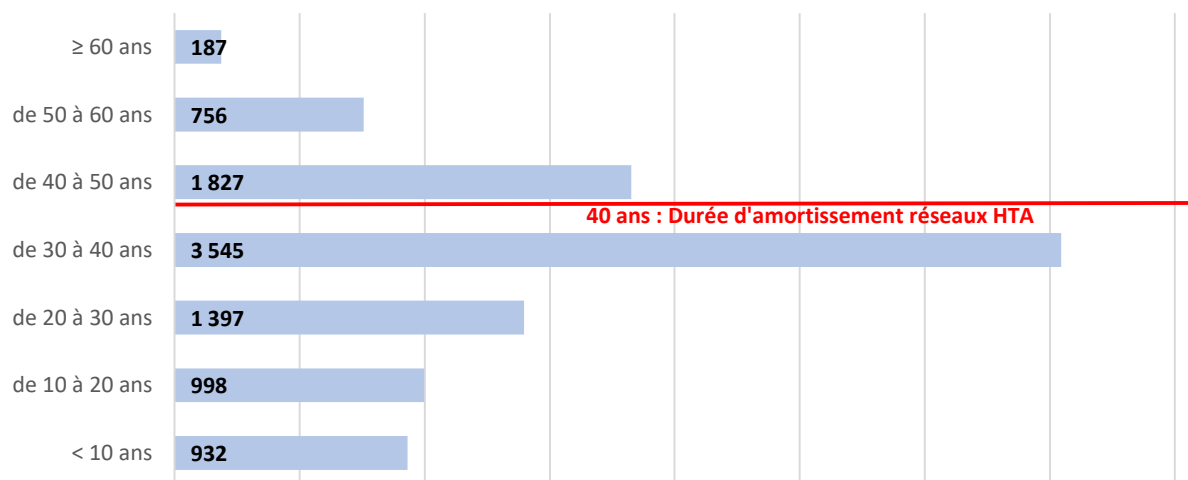
Evolution des taux d'enfouissement de la concession

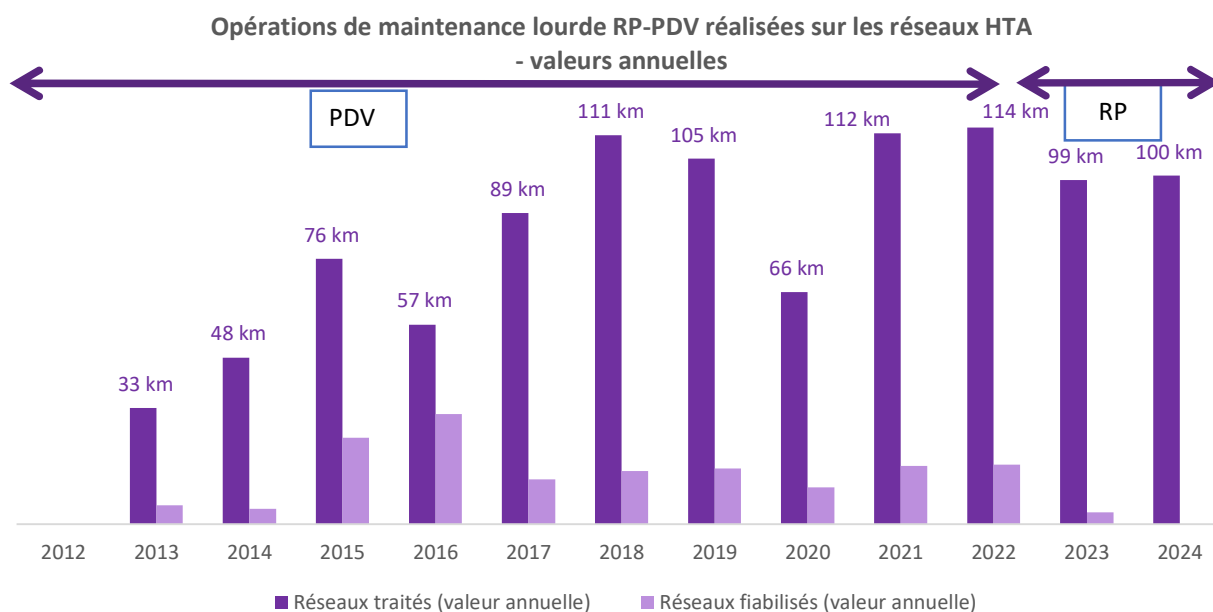


Age moyen du réseau HTA par technologie



Pyramide des âges des réseaux HTA (km) - Inv. Tech.





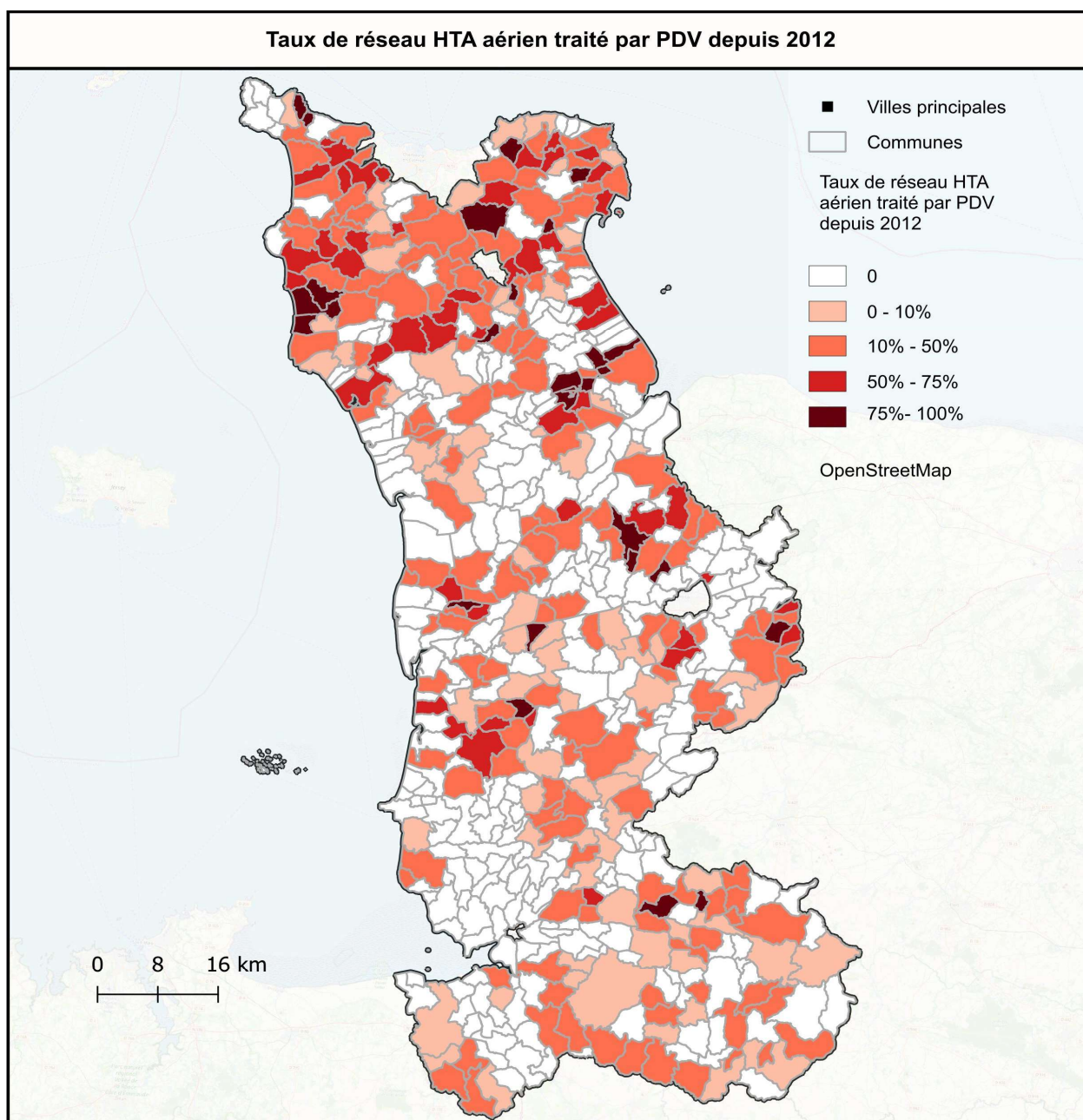
N.B : dans le cas de la prolongation de durée de vie des ouvrages (PDV), un tronçon est considéré comme :

- Traité lorsqu'il a fait l'objet de travaux de remplacement de certains composants (les affectations et reprises de provisions pour renouvellement sont réalisées pour l'ensemble des tronçons traités)

- Et fiabilisé lorsque le tronçon n'a pas fait l'objet de travaux (pas de prolongation de durée de vie, pas d'affectation et reprise de provisions pour renouvellement).

- En rénovation programmée (RP), tous les tronçons considérés comme traité font l'objet d'une prolongation de la durée de vie, qu'ils aient fait l'objet de travaux ou non (affectations et reprises de provisions pour renouvellement pour l'ensemble des tronçons traités).

Remplacement des supports bois	2020	2021	2022	2023	2024
Nombre de supports bois remplacés	n.c.	n.c.	574	484	674



Caractéristiques des départs HTA - Inventaire technique -	2020	2021	2022	2023	2024
Nombre de départs HTA	228	240	243	244	245
Départs HTA entre 50 et 70 km	63	65	72	71	71
Départs HTA entre 70 et 100 km	32	29	25	26	25
Départs HTA ≥ 100 km	4	4	2	2	4
Longueur départ HTA le plus long (km)	108,0	108,2	109,9	110,5	110,8
Nom départ HTA le plus long	LANDAI	LANDAI	LANDAI	LANDAI	LANDAI
Longueur moy. des départs HTA (km)	43,9	42,1	41,8	41,8	41,7
Longueur moyenne des 10% des départs les plus longs	86,9	85,7	82,5	82,7	84,3
Nombre moyen d'OMT par départ HTA aérien - concession	6,3	6,3	6,2	6,4	6,6
Nombre moyen d'OMT par départ HTA aérien - national	3,5	3,5	3,5	3,3	3,4

2.2 Les postes de distribution publique HTA/BT

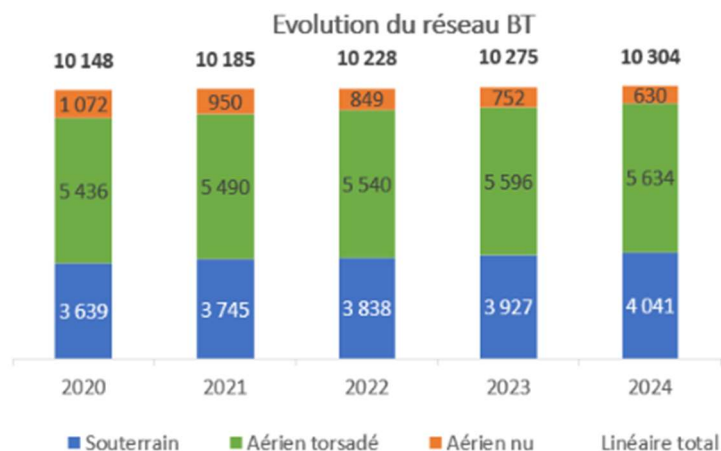
Typologie des postes HTA/BT de distribution publique - Inventaire technique -	2020	2021	2022	2023	2024	% 2024
Nombre de postes HTA DP	12 333	12 426	12 420	12 493	12 562	
Postes sur poteau	7 825	7 761	7 667	7 654	7 586	60,4%
Postes maçonnés	94	93	92	93	93	0,7%
Postes préfabriqués	4 051	4 212	4 301	4 386	4 528	36,0%
Autres	2	0	0	0	0	0,0%

Âge des postes HTA/BT exploités - Inventaire technique -	2020		2021		2022		2023		2024	
Nombre total de postes (u)	12 333		12 426		12 420		12 493		12 562	
Age moyen (ans)	28,1		27,7		28,4		29,2		29,8	
< 10 ans	1 566	12,7%	1 591	12,8%	1 500	12,1%	1 450	11,6%	1 421	11,3%
de 10 à 20 ans	1 760	14,3%	1 818	14,6%	1 799	14,5%	1 820	14,6%	1 825	14,5%
de 20 à 30 ans	2 953	23,9%	3 388	27,3%	3 207	25,8%	2 722	21,8%	2 559	20,4%
de 30 à 40 ans	3 683	29,9%	3 229	26,0%	3 362	27,1%	3 658	29,3%	3 689	29,4%
de 40 à 50 ans	1 802	14,6%	1 768	14,2%	1 885	15,2%	2 000	16,0%	1 863	14,8%
de 50 à 60 ans	386	3,1%	409	3,3%	436	3,5%	596	4,8%	949	7,6%
≥ 60 ans	183	1,5%	223	1,8%	231	1,9%	247	2,0%	256	2,0%

Transformateurs HTA/BT en service (u) - Inventaire technique -	2020	2021	2022	2023	2024	Evolution (%)
Nombre de transformateurs HTA/BT en service	12 337	12 394	12 423	12 458	12 513	0,4%
Dont transformateurs 410V	7 968	8 163	8 309	8 411	8 609	2,4%
Dont ancienne génération 400V	4 369	4 231	4 114	4 047	3 904	-3,5%
Dont transformateurs utilisant l'ancien palier 15 kV	3 940	3 953	3 934	4 073	4 041	-0,8%
Puissance assignée des transformateurs HTA/BT (MVA)	1 545	1 568	1 588	1 606	1 639	2,1%

Âge des transformateurs HTA/BT en service - Inventaire technique -	2020		2021		2022		2023		2024	
Nombre total de postes (u)	12 337		12 394		12 423		12 458		12 513	
Age moyen (ans)	24,7		25,0		25,4		26,0		26,3	
< 10 ans	1 135	9,2%	1 408	11,4%	1 620	13,0%	1 777	14,3%	2 032	16,2%
de 10 à 20 ans	3 145	25,5%	3 100	25,0%	3 053	24,6%	3 005	24,1%	2 966	23,7%
de 20 à 30 ans	1 945	15,8%	1 931	15,6%	1 921	15,5%	1 918	15,4%	1 911	15,3%
de 30 à 40 ans	2 562	20,8%	2 519	20,3%	2 498	20,1%	2 487	20,0%	2 455	19,6%
de 40 à 50 ans	2 868	23,2%	2 785	22,5%	2 711	21,8%	2 588	20,8%	2 588	20,7%
de 50 à 60 ans	631	5,1%	602	4,9%	574	4,6%	554	4,4%	514	4,1%
≥ 60 ans	51	0,4%	49	0,4%	46	0,4%	47	0,4%	47	0,4%

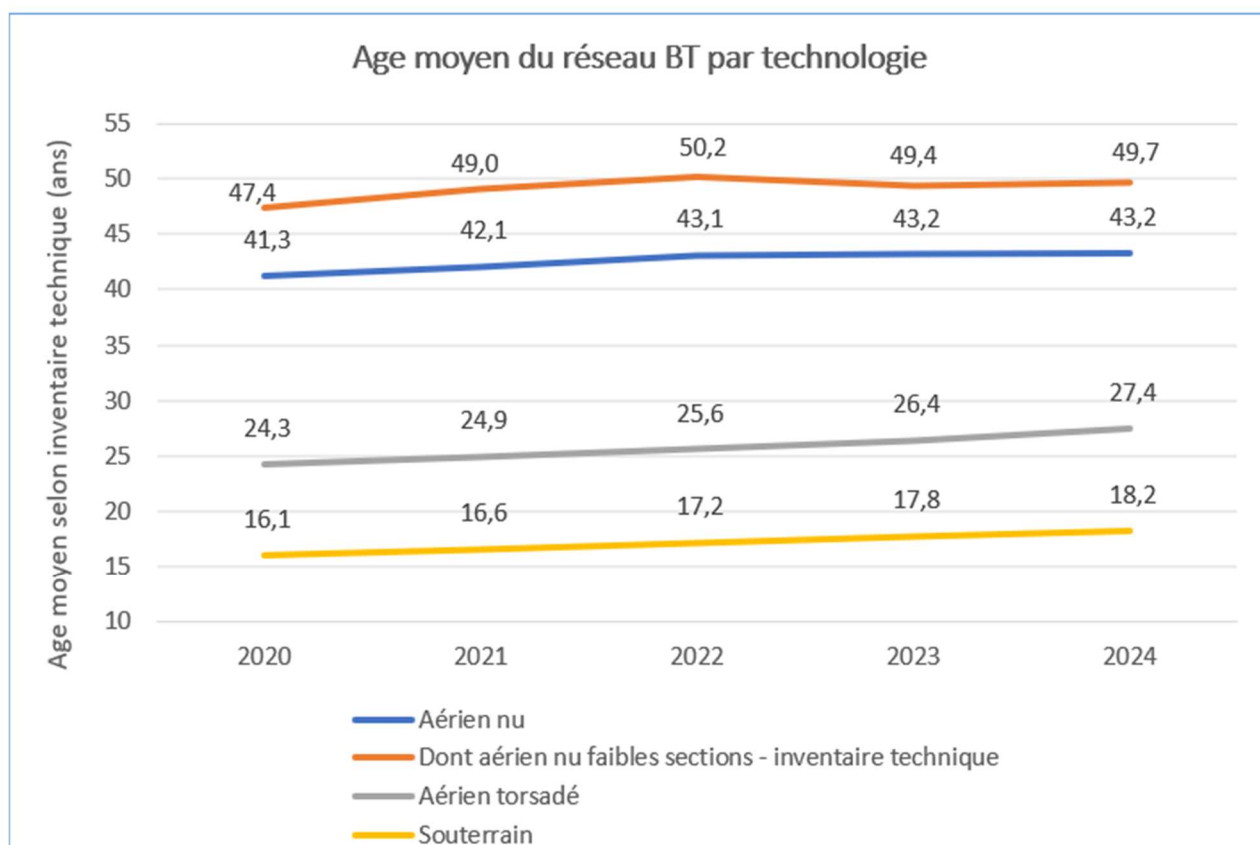
2.3 Le réseau basse tension (BT)

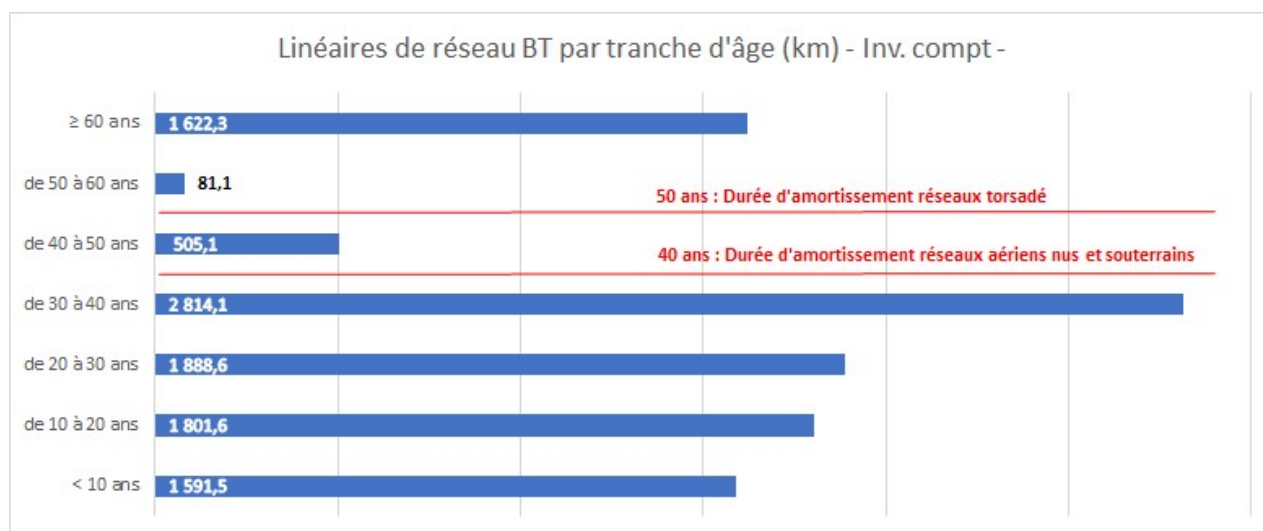


Typologie des réseaux BT (%) - Inventaire technique -	2020	2021	2022	2023	2024
Taux de réseau BT souterrain - concession	35,9%	36,8%	37,5%	38,2%	39,2%
Moy. nationale taux de réseau BT souterrain	47,24%	48,02%	48,75%	49,44%	50,2%
Moy. nationale selon densité de population similaire	32,7%	33,7%	34,6%	35,5%	36,4%
Taux de réseau BT sécurisé - concession	89,4%	90,7%	91,7%	92,7%	93,9%
Moy. nationale taux réseau BT sécurisé	92,6%	93,1%	93,7%	94,4%	95,2%
Moy. nationale selon densité de population	93,4%	94,3%	95,0%	95,7%	96,4%

Typologie des réseaux BT - Régime Urbain (km) - Inventaire technique -	2020	2021	2022	2023	2024	Evolution (%)
Linéaire en Régime Urbain	1 787,2	1 792,3	1 805,7	1 817,0	1 825,5	0,5%
Part des linéaires urbain / linéaire BT total (%)	17,6%	17,6%	17,7%	17,7%	17,7%	0,2%
Dont aérien nu	170,3	161,4	153,2	143,8	133,4	-7,3%
Dont aérien torsadé	530,7	577,0	579,6	579,5	582,6	0,5%
Dont souterrain	1 086,3	1 053,9	1 072,9	1 093,7	1 109,5	1,4%
Focus linéaires anciens	363,8	364,4	371,5	381,4	377,8	-1,0%
Part des linéaires anciens / linéaire BT urbain (%)	20,4%	20,3%	20,6%	21,0%	20,7%	-1,4%
Dont aérien nu ≥ 40 ans	143,7	134,4	128,2	119,7	110,8	-7,4%
Dont aérien torsadé ≥ 50 ans	161,7	160,9	162,1	159,9	155,5	-2,7%
Dont souterrain ≥ 40 ans	58,4	69,2	81,2	101,9	111,5	9,4%
Focus technologies incidentogènes	200,6	191,5	182,9	174,5	164,5	-5,8%
Part des linéaires à techn. incidentogènes / linéaire BT urbain (%)	11,2%	10,7%	10,1%	9,6%	9,0%	-6,2%
Dont aérien nu	170,3	161,4	153,2	143,8	133,4	-7,3%
Faibles sections	39,3	38,8	35,0	30,8	27,6	-10,6%
Part de l'aérien nu par rapport au linéaire BT aérien (%)	24,3%	21,9%	20,9%	19,9%	18,6%	-6,3%
Dont souterrain câble à isolation papier imprégné (CPI)	4,1	3,9	3,7	3,3	3,2	-0,9%
Dont souterrain câble à isolation neutre périphérique (NP)	24,5	24,9	24,3	24,3	24,6	1,4%
Dont souterrain câble potentiellement CPI-NP (non datés "1946")	1,7	1,4	1,8	3,1	3,2	3,2%
Part du CPI-NP par rapport au linéaire BT souterrain (%)	2,8%	2,9%	2,8%	2,8%	2,8%	0,0%

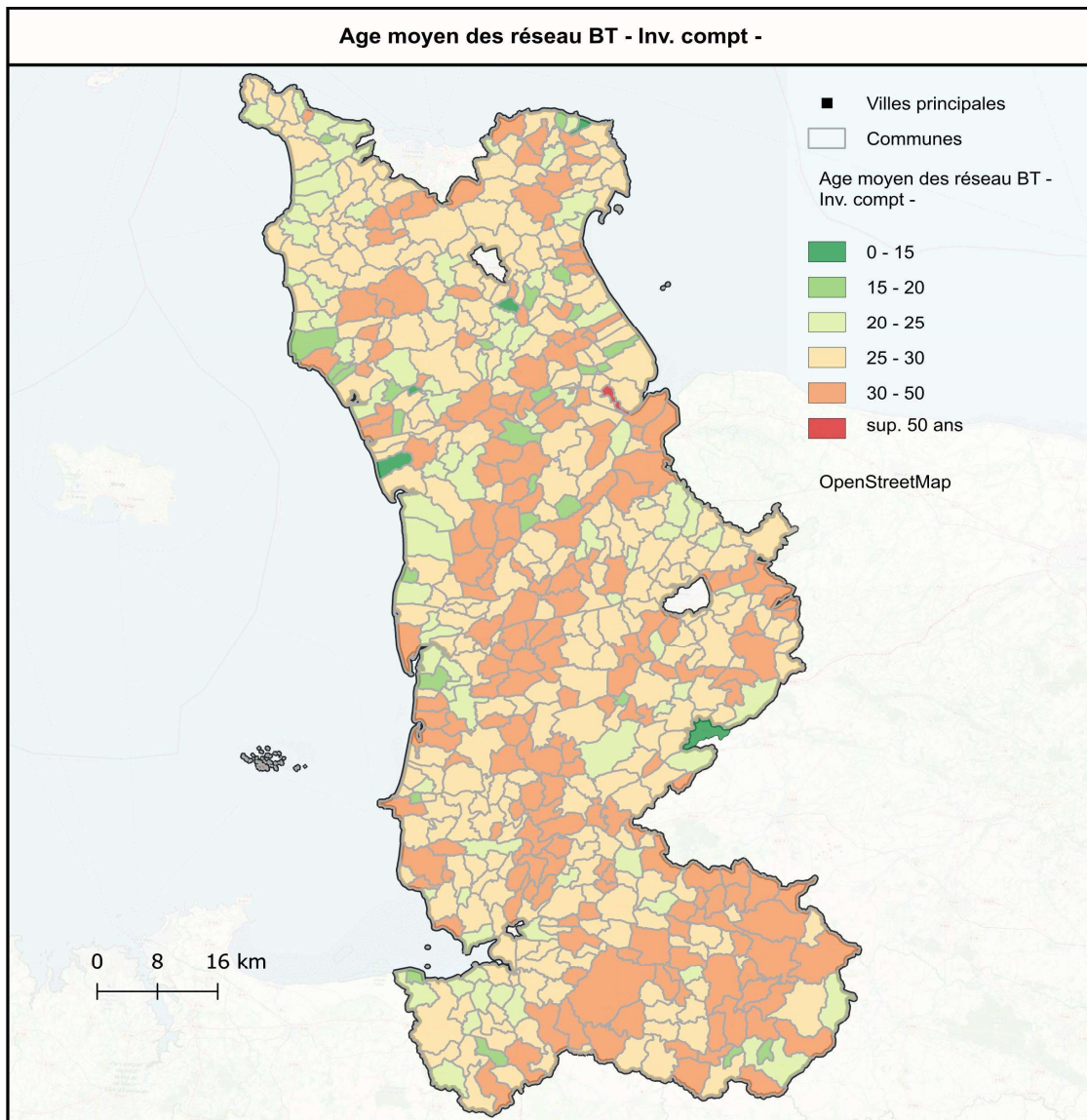
Typologie des réseaux BT - Régime Rural (km) - Inventaire technique -	2020	2021	2022	2023	2024	Evolution (%)
Linéaire en Régime Rural	8 360,3	8 392,9	8 422,0	8 457,9	8 478,9	0,2%
<i>Part des linéaires rural / linéaire BT total (%)</i>	<i>82,4%</i>	<i>82,4%</i>	<i>82,3%</i>	<i>82,3%</i>	<i>82,3%</i>	<i>-0,0%</i>
Dont aérien nu	901,7	788,5	696,1	608,5	496,2	-18,5%
Dont aérien torsadé	4 905,6	4 912,9	4 960,4	5 016,5	5 051,3	0,7%
Dont souterrain	2 553,0	2 691,6	2 765,6	2 833,0	2 931,4	3,5%
Focus linéaires anciens	1 939,9	1 812,1	1 722,8	1 629,6	1 469,9	-9,8%
<i>Part des linéaires anciens / linéaire BT rural (%)</i>	<i>23,2%</i>	<i>21,6%</i>	<i>20,5%</i>	<i>19,3%</i>	<i>17,3%</i>	<i>-10,0%</i>
Dont aérien nu ≥ 40 ans	833,1	729,3	642,0	562,2	457,9	-18,5%
Dont aérien torsadé ≥ 50 ans	1 081,7	1 051,3	1 042,2	1 019,1	956,7	-6,1%
Dont souterrain ≥ 40 ans	25,2	31,5	38,7	48,3	55,3	14,4%
Focus technologies incidentogènes	911,1	800,0	708,5	620,9	509,0	-18,0%
<i>Part des linéaires à techn. incidentogènes / linéaire BT rural (%)</i>	<i>10,9%</i>	<i>9,5%</i>	<i>8,4%</i>	<i>7,3%</i>	<i>6,0%</i>	<i>-18,2%</i>
Dont aérien nu	901,7	788,5	696,1	608,5	496,2	-18,5%
<i>Faibles sections</i>	<i>387,9</i>	<i>325,4</i>	<i>282,4</i>	<i>240,1</i>	<i>190,2</i>	<i>-20,8%</i>
<i>Part de l'aérien nu par rapport au linéaire BT aérien (%)</i>	<i>15,5%</i>	<i>13,8%</i>	<i>12,3%</i>	<i>10,8%</i>	<i>8,9%</i>	<i>-17,4%</i>
Dont souterrain câble à isolation papier imprégné (CPI)	3,0	3,5	3,5	3,5	3,7	3,4%
Dont souterrain câble à isolation neutre périphérique (NP)	4,6	6,0	5,9	5,9	6,0	2,4%
Dont souterrain câble potentiellement CPI-NP (non datés "1946")	1,8	2,1	3,1	3,0	3,1	4,3%
<i>Part du CPI-NP par rapport au linéaire BT souterrain (%)</i>	<i>0,4%</i>	<i>0,4%</i>	<i>0,4%</i>	<i>0,4%</i>	<i>0,4%</i>	<i>-2,3%</i>

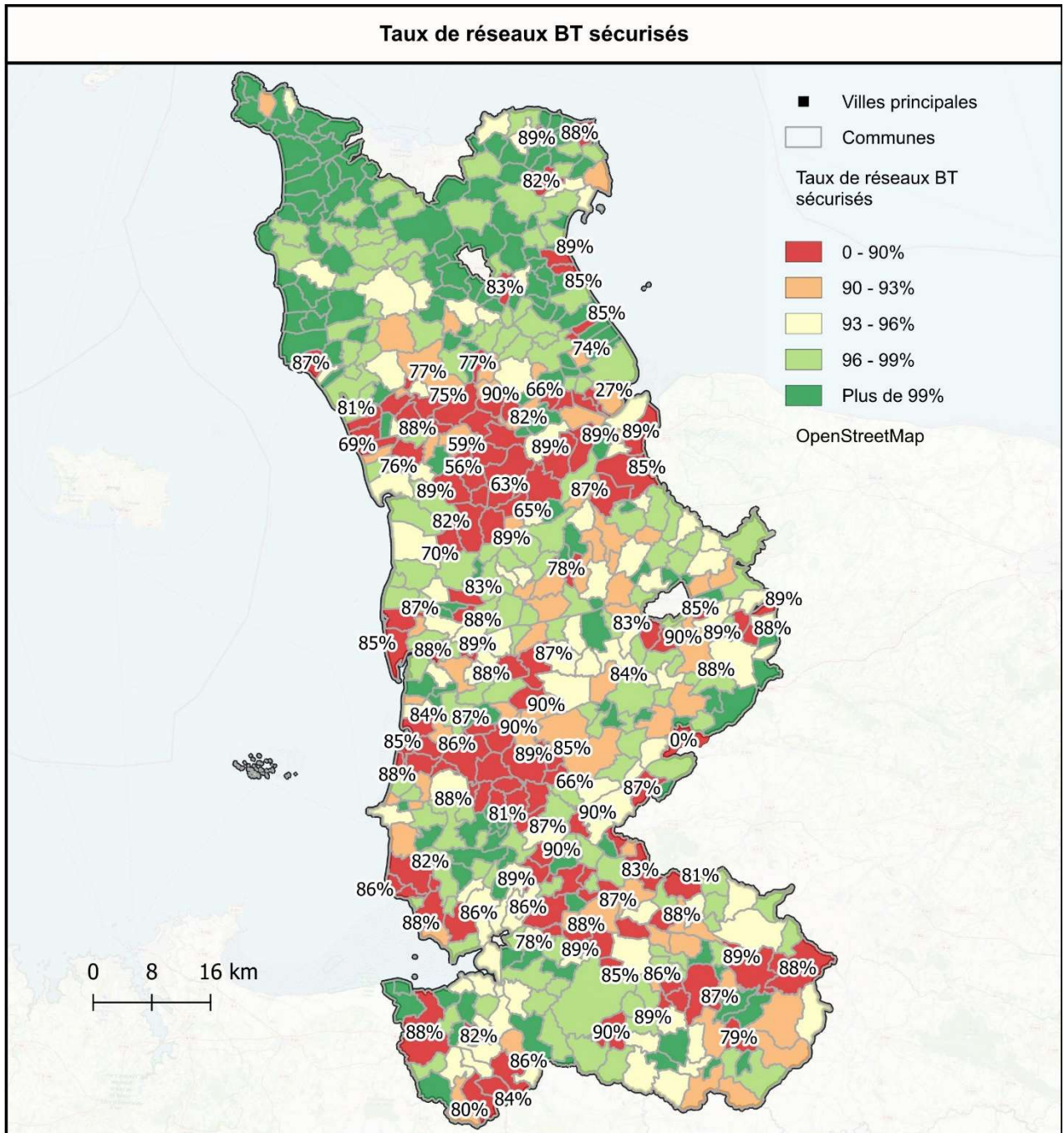




Caractéristiques des départs BT

Caractéristiques des départs BT - Inventaire technique -	2020	2021	2022	2023	2024	Evolution (%)
Nb départs BT	20 372	20 399	20 407	20 450	20 616	0,8%
Longueur moy. des départs BT (m.)	496	499	500	501	497	-0,8%
Nb départs BT > moy. nat. (425 m.)	9 897	10 022	10 067	10 104	10 151	0,5%
Nb départs BT > 1500 m.	410	408	412	421	393	-6,7%
Nb départs BT > 2500 m.	7	5	6	6	6	0,0%
Longueur départ BT le plus long (m.)	3 366	2 786	2 786	2 786	2 888	3,7%
Commune du départ BT le plus long	HUSSON	VARENGUEBEC	VARENGUEBEC	VARENGUEBEC	VARENGUEBEC	

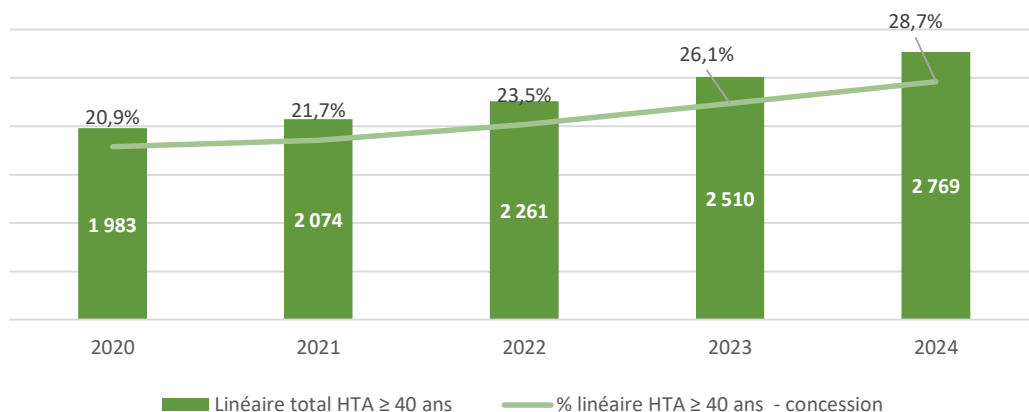




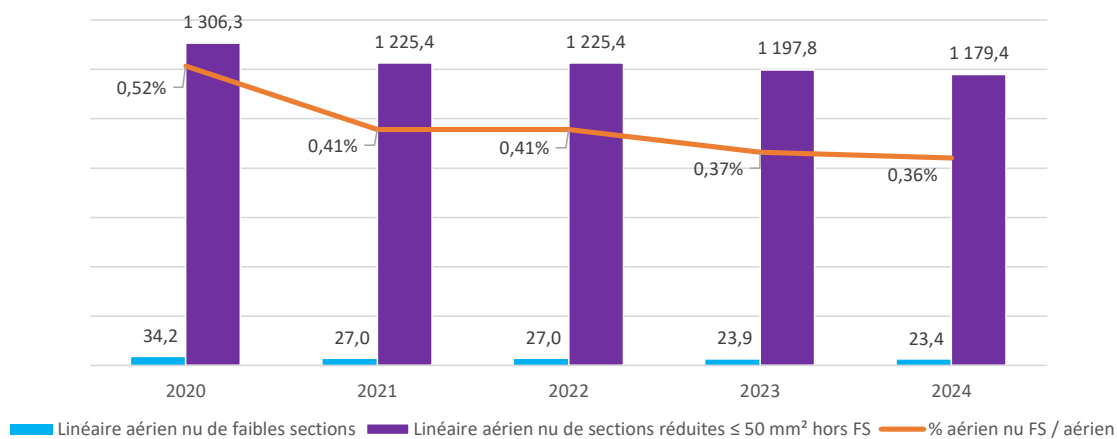
3 OUVRAGES SOUS VIGILANCE

3.1 Réseau HTA

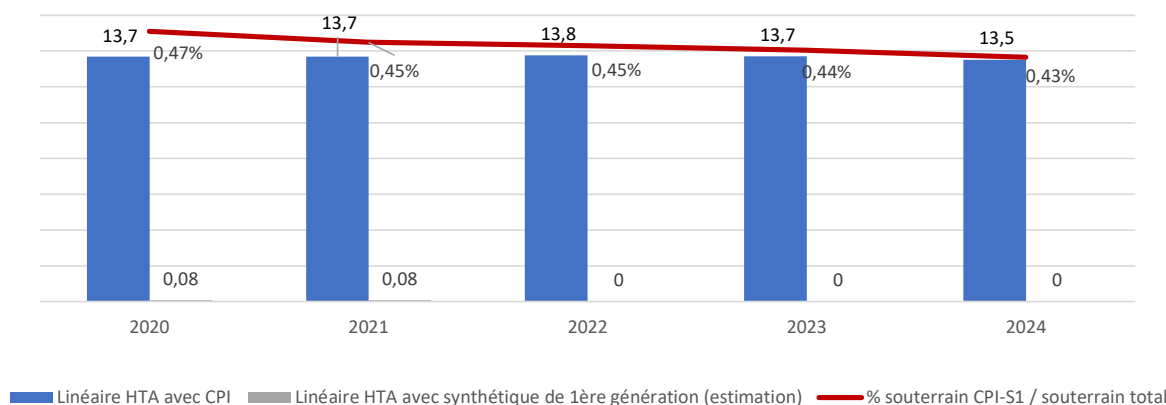
Réseau HTA d'âge ≥ 40 ans (km)
 - Inventaire technique -

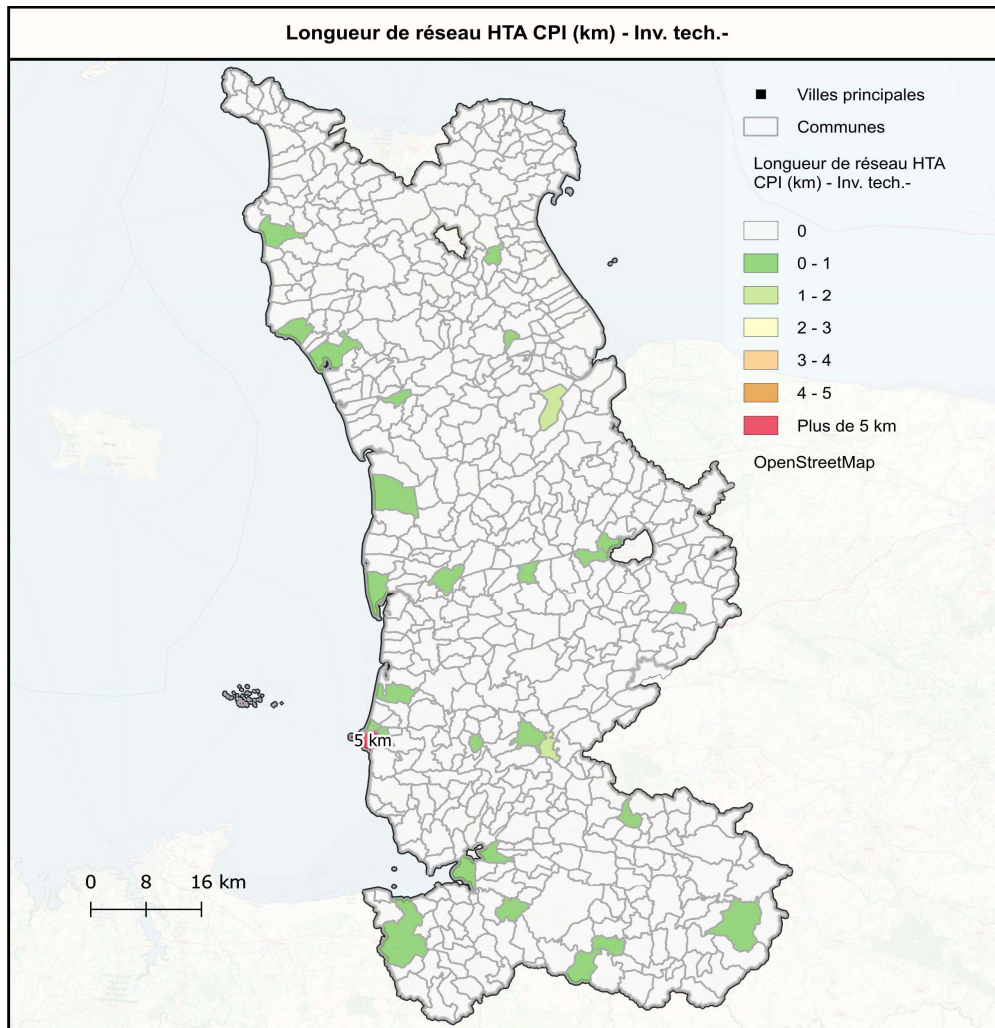


Réseau HTA
 Technologies HTA aériennes incidentogènes (km)

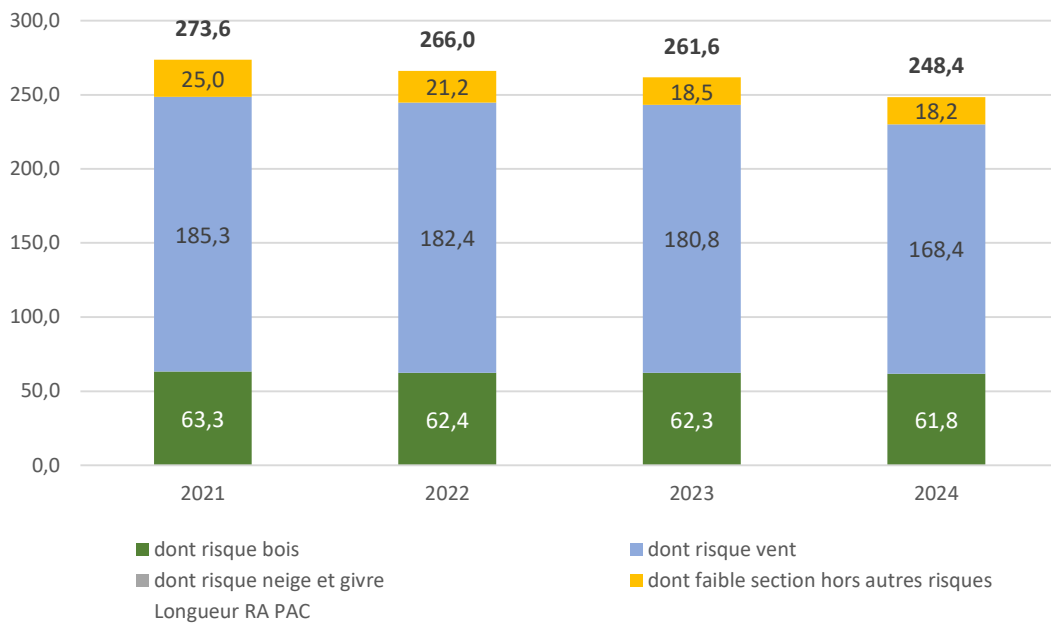


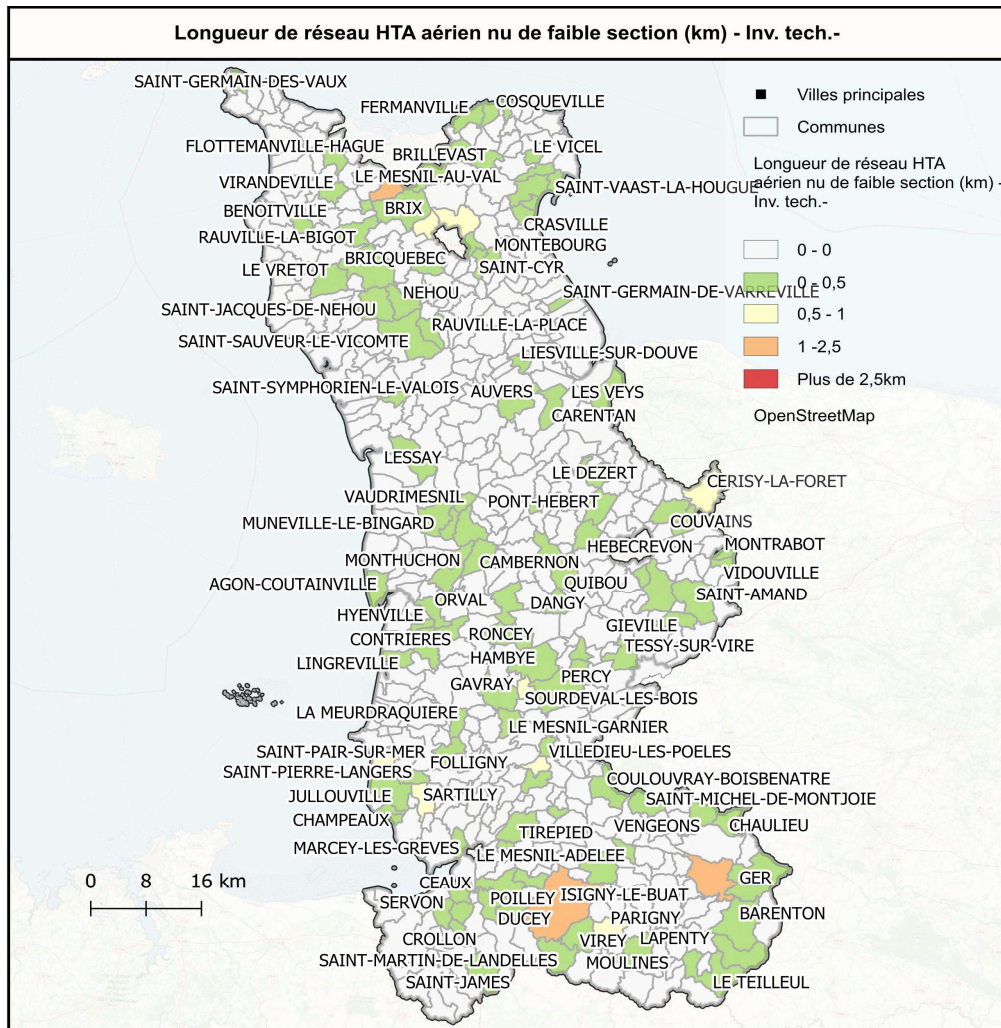
Réseau HTA
 Technologies HTA souterraines incidentogènes (km)





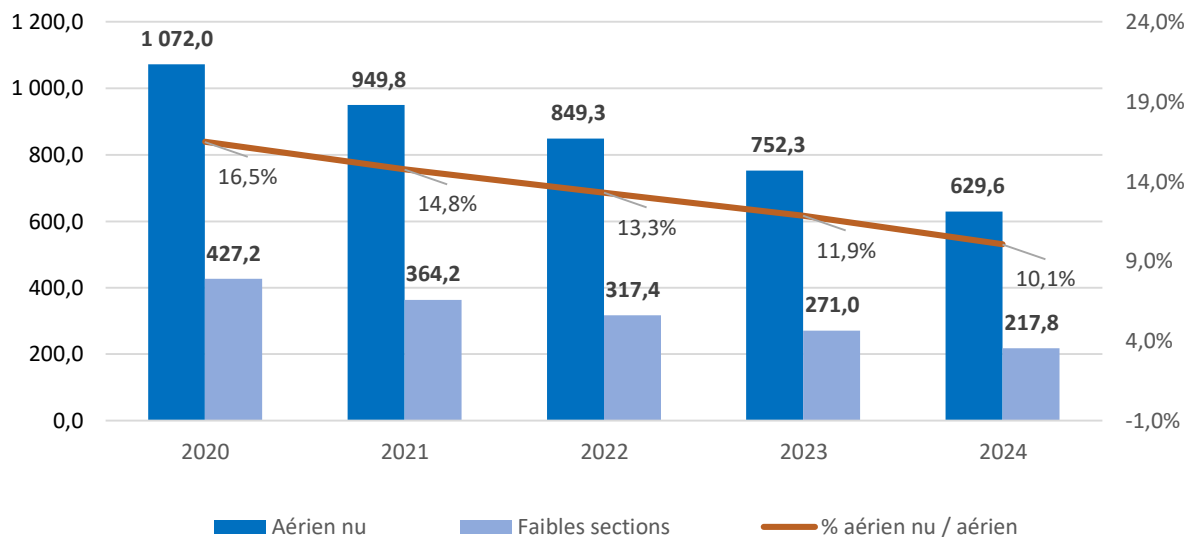
Evolution des linéaires HTA aériens à Risques Avérés Plan Aléa Climatique - RA PAC (km)



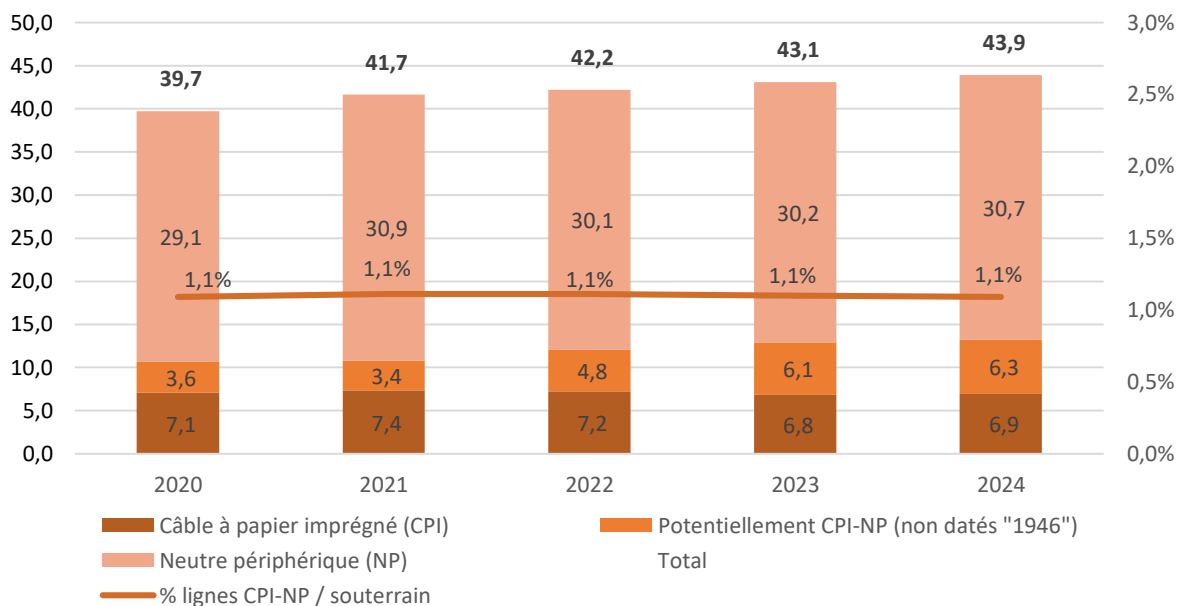


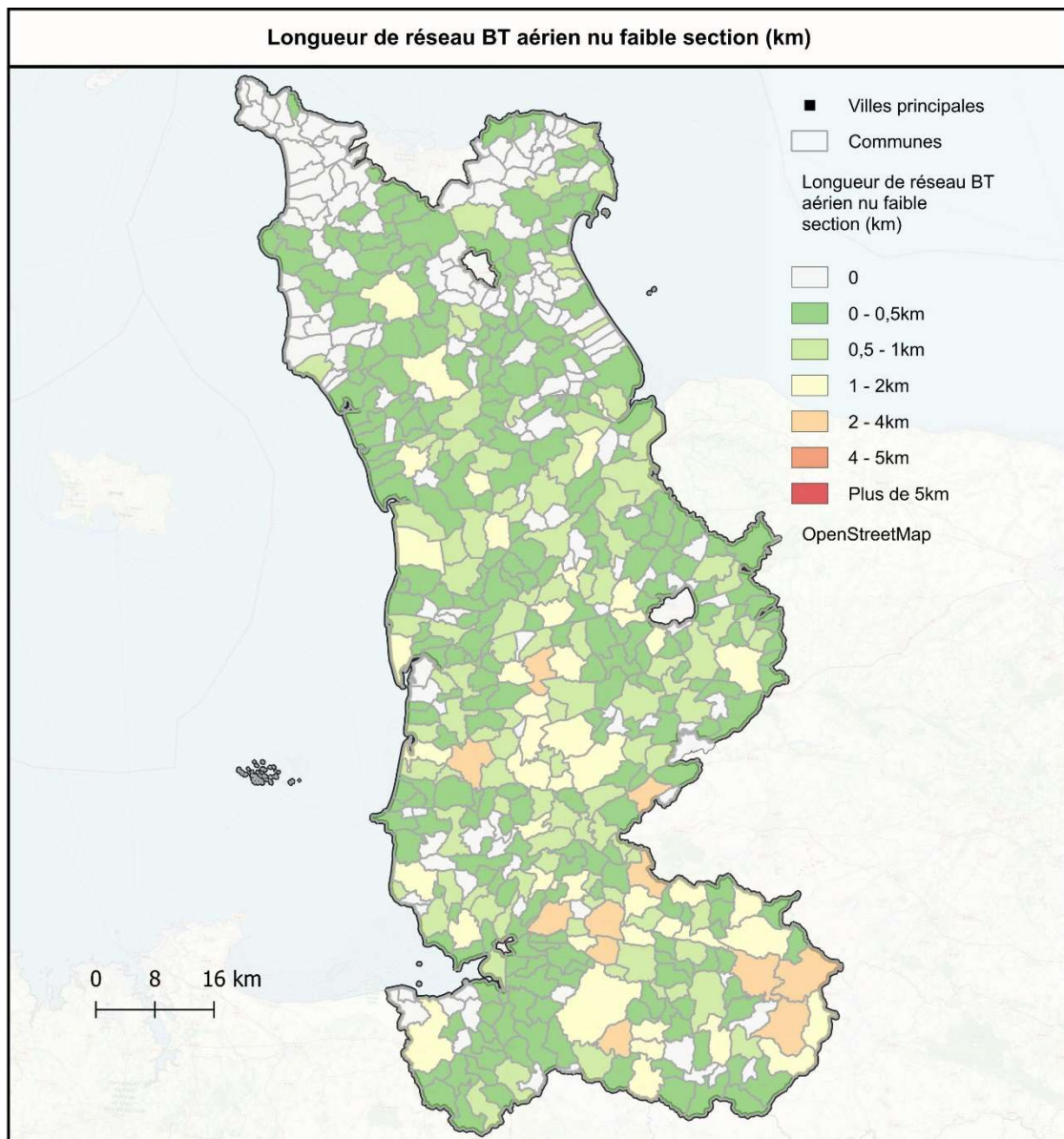
3.2 Réseaux BT

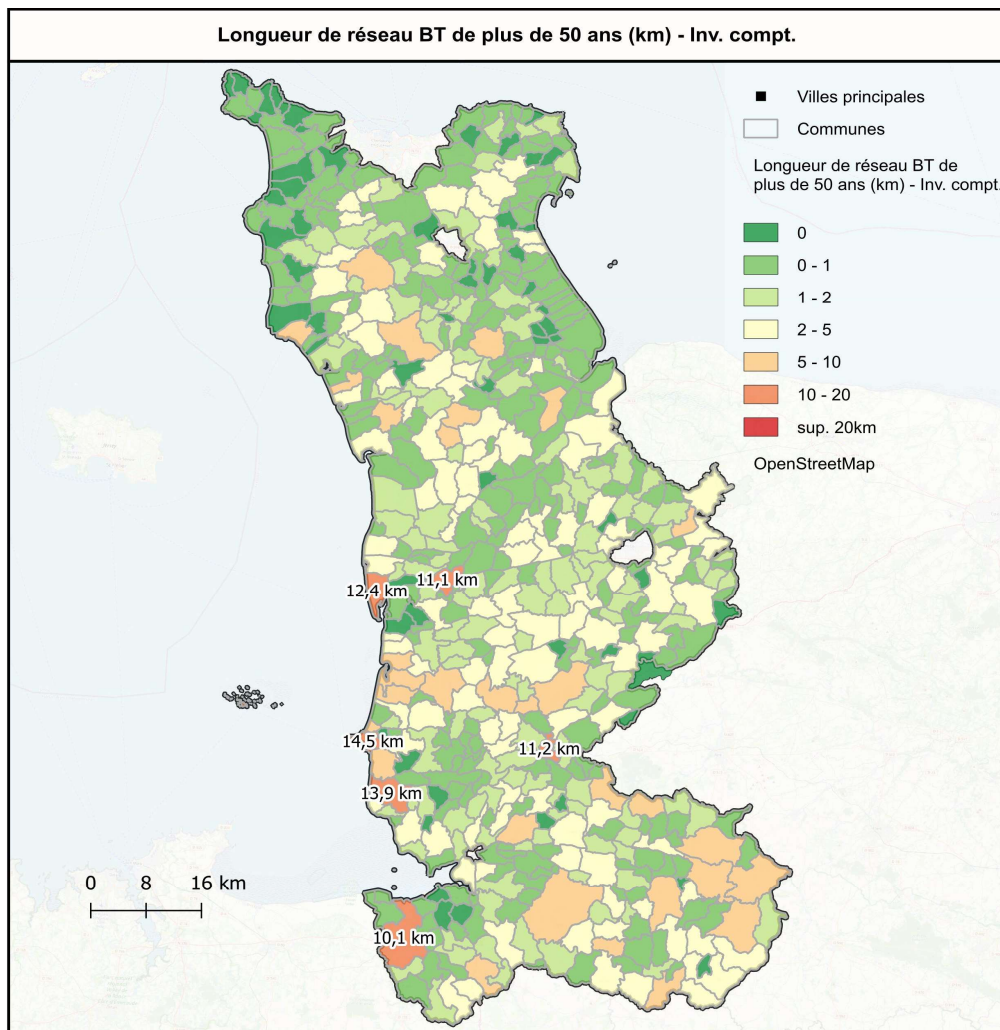
Technologies BT aériennes incidentogènes (km)



Technologies BT souterrains incidentogènes (km)

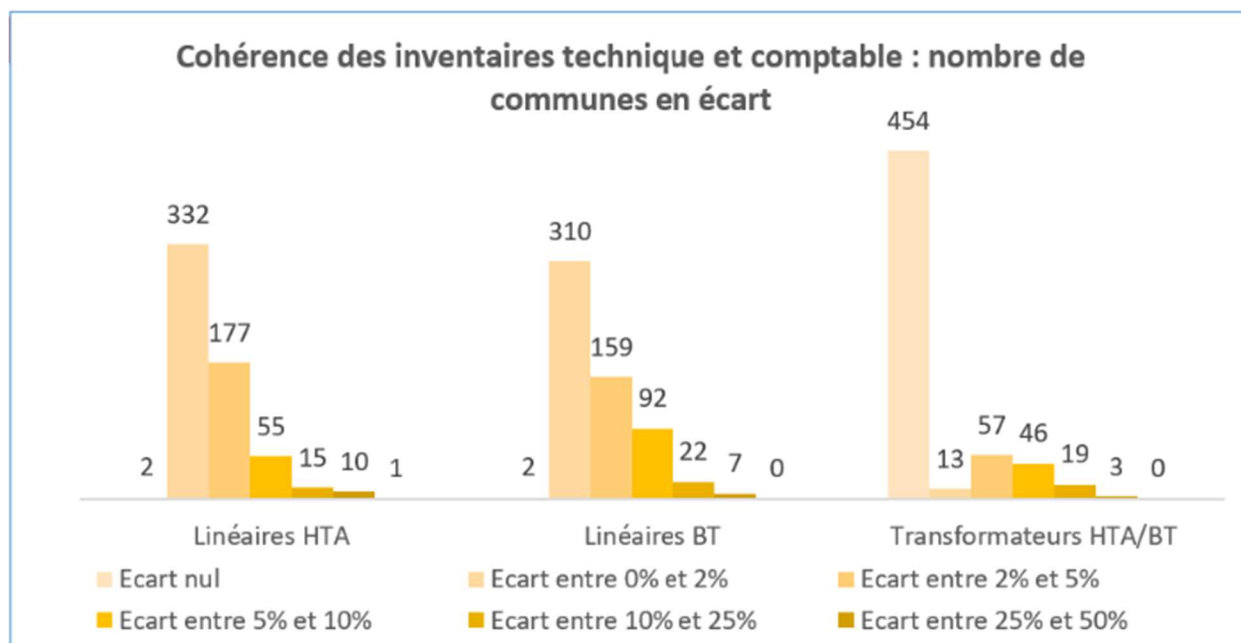






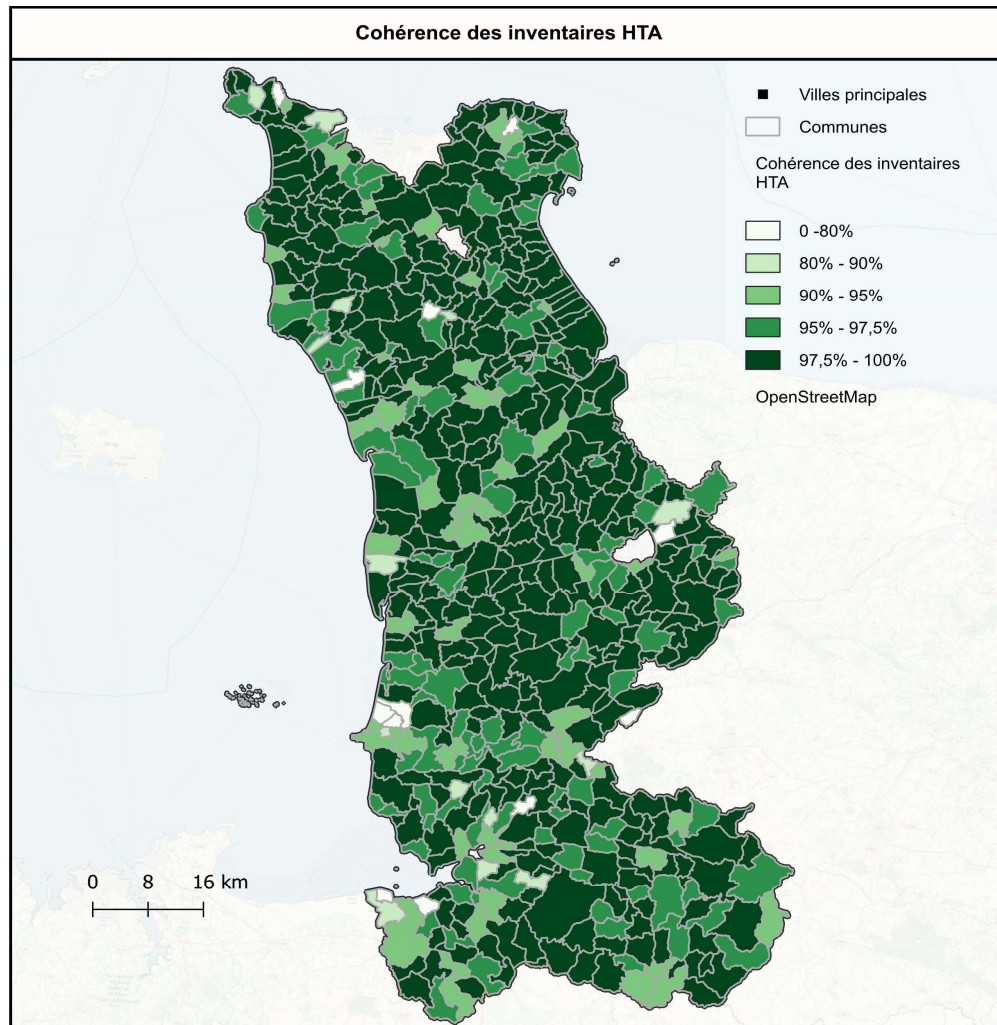
4 COHERENCE DES INVENTAIRES

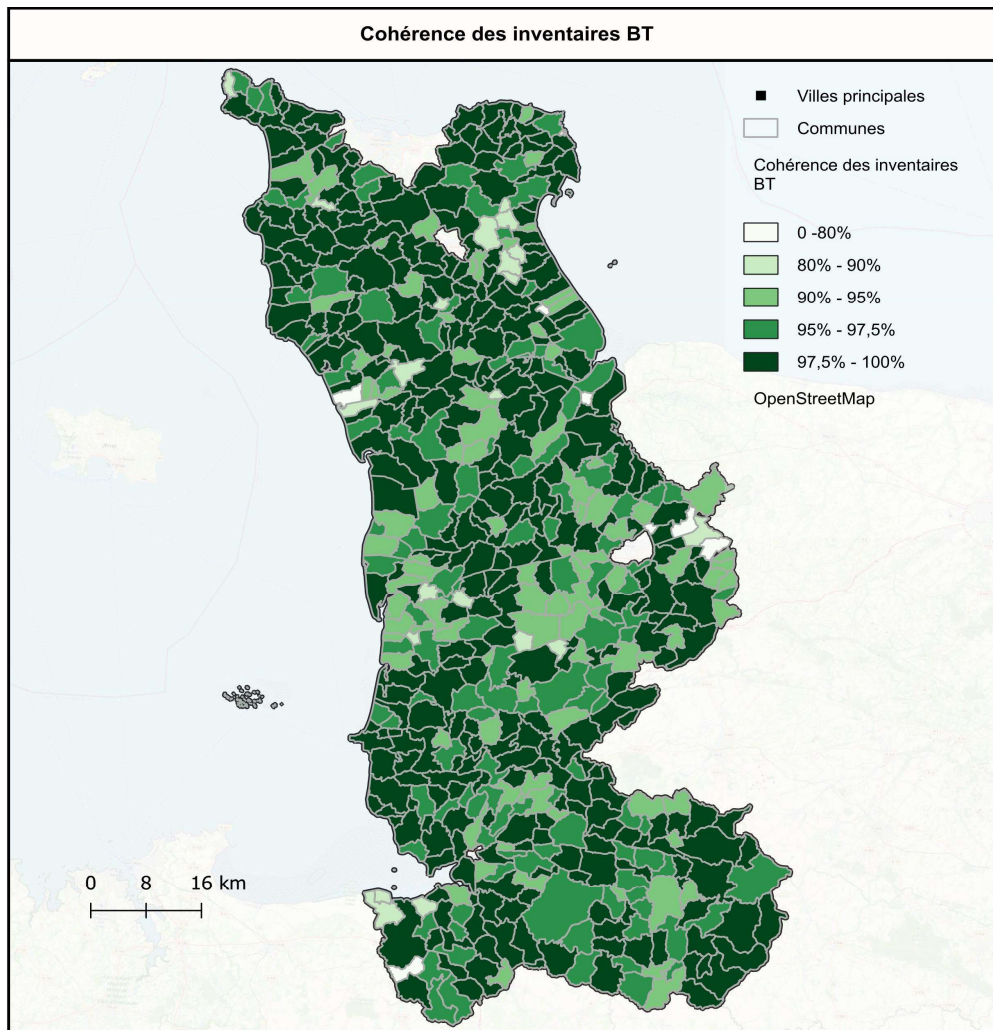
4.1 Ecarts constatés à fin d'exercice



Cohérence des inventaires <i>Calcul au 31/12 de l'année N-1</i>	Quantité base technique (km ou u.)	Quantité base comptable (km ou u.)	Ecart maille concession		Ecart maille communale	
			(km ou u.)	(%)	(km ou u.)	(%)
Réseau HTA	9 582	9 546	-37	-0,4%	270	2,8%
Réseau BT	10 145	10 288	143	1,4%	272	2,7%
Transformateurs HTA/BT	12 412	12 391	-21	-0,2%	189	1,5%

4.2 Ecarts avec la cartographie des réseaux



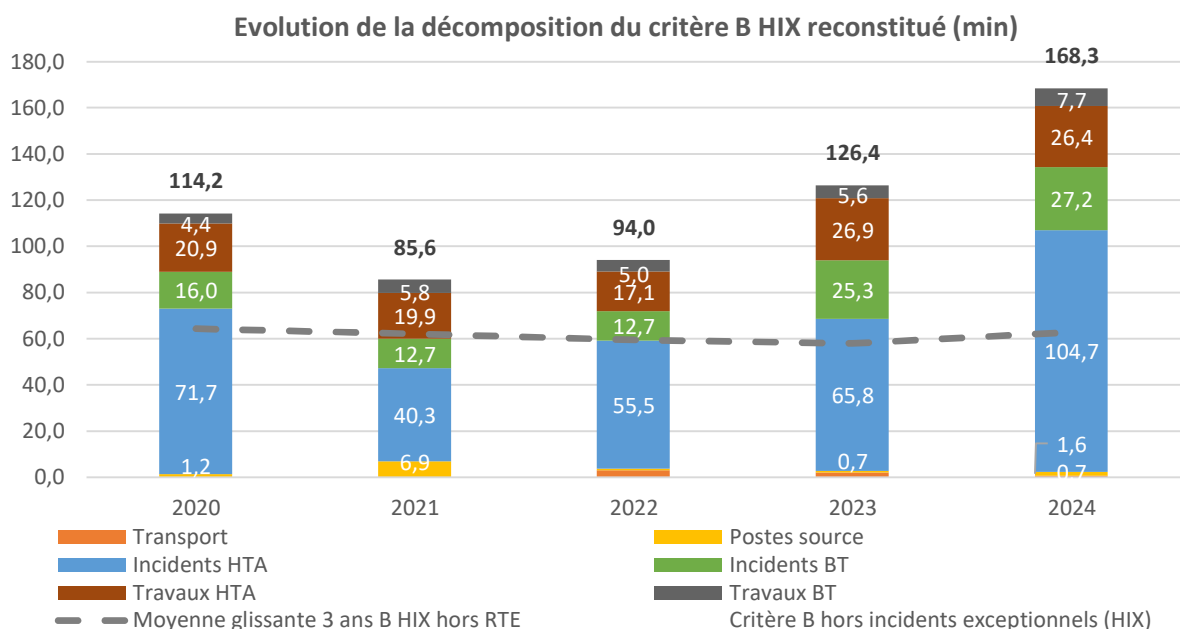


5 QUALITE DE DISTRIBUTION DE L'ELECTRICITE

5.1 Décret qualité

Nombre d'utilisateurs affectés par les coupures - CRACs -	2020	2021	2022	2023	2024	Evolution (%)
Affectés par plus de 6 coupures longues TCC (> à 3 min.)	1 580	1 021	175	10 339	4 830	-53%
<i>Dont nombre d'utilisateurs BT affectés par plus de 6 coupures longues suite à incident situé en amont du réseau BT</i>	897	355	0	5 991	2 009	-66%
Affectés par plus de 30 coupures brèves (de 1 s. à 3 min.), toutes causes confondues	1 423	999	0	4 498	0	-100%
Coupés pendant plus de 3 heures, en durée cumulée sur l'année, toutes causes confondues	50 791	47 694	35 543	127 762	67 322	-47%
<i>Dont nombre d'utilisateurs BT coupés plus de 3 heures, en durée cumulée sur l'année, suite à incident situé en amont du réseau BT</i>	30 752	26 986	20 236	111 234	45 421	-59%
Coupés pendant plus de 5 heures consécutives, toutes causes confondues	21 782	19 718	15 251	134 048	40 512	-70%

5.2 Continuité de fourniture



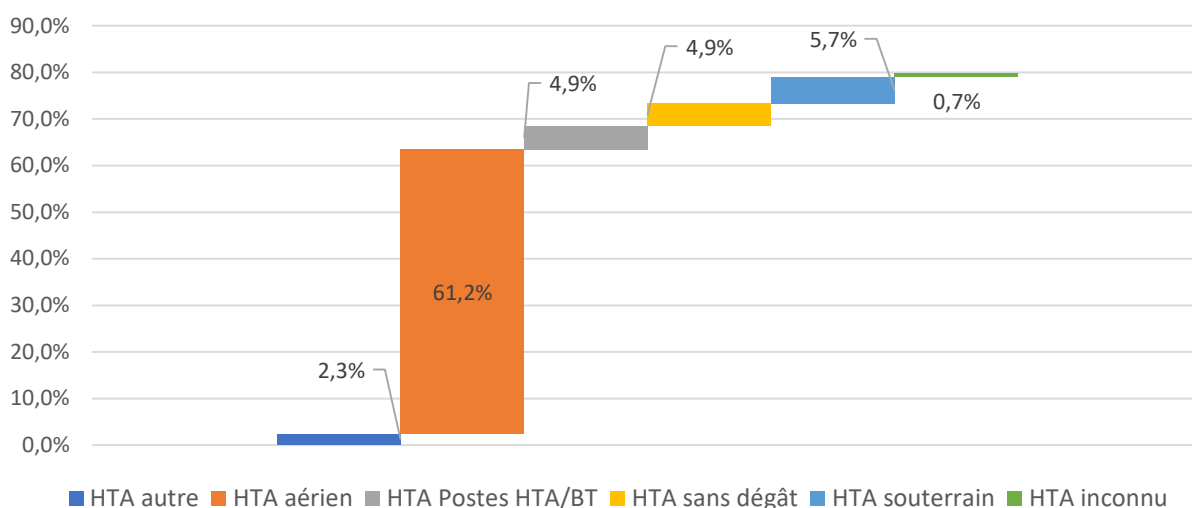
Durée moyenne de coupure par usager BT (min) - CRACs -	2020	2021	2022	2023	2024	Evolution (%)
Critère B toutes causes confondues (TCC)	122,9	109,3	94,6	1060,7	230,6	-78%
Critère B hors incidents exceptionnels (HIX)	115,8	86,0	93,7	126,0	168,1	33%
Dont origine réseau de transport RTE	0,0	0,0	3,0	2,0	0,7	-65%
Dont incident sur réseau de distribution publique	90,1	60,0	68,7	91,6	133,3	46%
<i>Dont incident poste source</i>	<i>1,1</i>	<i>7,0</i>	<i>0,6</i>	<i>0,6</i>	<i>1,6</i>	<i>167%</i>
<i>Dont incident réseau HTA</i>	<i>71,6</i>	<i>40,3</i>	<i>55,4</i>	<i>65,7</i>	<i>104,5</i>	<i>59%</i>
<i>Dont incident réseau BT</i>	<i>17,4</i>	<i>13,0</i>	<i>12,6</i>	<i>25,3</i>	<i>27,2</i>	<i>8%</i>
Dont travaux sur le réseau de distribution publique	25,7	26,0	21,9	32,4	34,0	5%
<i>Dont travaux réseau HTA</i>	<i>20,9</i>	<i>20,0</i>	<i>17,0</i>	<i>26,9</i>	<i>26,4</i>	<i>-2%</i>
<i>Dont travaux réseau BT</i>	<i>4,8</i>	<i>6,0</i>	<i>4,9</i>	<i>5,6</i>	<i>7,6</i>	<i>36%</i>
Impact événements exceptionnels	7,1	23,3	0,9	934,7	62,5	-93%

Coups longes sur le réseau HTA

Coups longes HIX sur le réseau HTA - Concession -	2020	2021	2022	2023	2024
Nombre de coups	998	836	933	1 056	1 101
Coups pour incident	291	216	261	263	287
Coups pour travaux	707	620	672	793	814
Cumul du nombre d'usagers coupés	253 052	197 196	212 385	247 764	259 791
Coups pour incident	208 978	158 917	171 436	191 121	207 266
Coups pour travaux	44 074	38 279	40 949	56 643	52 525
Durée moyenne de coupure par usager coupé (mn)	90	76	85	95	129
Coups pour incident	84	63	81	87	129
Coups pour travaux	116	129	104	120	129
Nombre moyen d'usagers coupés par coupure	254	236	228	235	236
Coups pour incident	718	736	657	727	722
Coups pour travaux	62	62	61	71	65

Incidents HIX sur le réseau HTA de l'exercice 2024 - Nombre par sièges et causes -	Manipulation	Matériel	Externe	Bois	Climatique	Sécurité	Inconnue	Travaux	Total
HTA aérien	1	89	11	12	77	0	0	0	190
HTA souterrain	0	15	11	0	2	0	0	0	28
HTA autre	0	2	0	0	0	0	0	1	3
HTA inconnu	0	3	0	0	0	0	0	0	3
Poste HTA/BT - Partie HTA	0	16	6	0	3	0	0	0	25
Sans dégat	3	4	1	1	7	0	22	0	38
Total	4	129	29	13	89	0	22	1	287

Durée cumulée de coupure pour incidents HTA HIX par technologie
 (en % de la durée cumulée de coupure pour incidents Hix)



Coupures longues sur le réseau BT

Coupures longues HIX sur le réseau BT - Concession -	2020	2021	2022	2023	2024
Nombre de coupures	1 409	1 759	1 446	1 956	1 774
Coupures pour incident	928	1 153	933	1 439	1 064
Coupures pour travaux	481	606	513	517	710
Cumul du nombre d'usagers coupés	27 103	31 937	26 176	35 412	31 455
Coupures pour incident	17 986	20 035	15 621	24 611	17 824
Coupures pour travaux	9 117	11 902	10 555	10 801	13 631
Durée moyenne de coupure par usager coupé (mn)	184	144	169	220	284
Coupures pour incident	218	157	204	260	391
Coupures pour travaux	117	120	119	130	144
Nombre moyen d'usagers coupés par coupure	19	18	18	18	18
Coupures pour incident	19	17	17	17	17
Coupures pour travaux	19	20	21	21	19

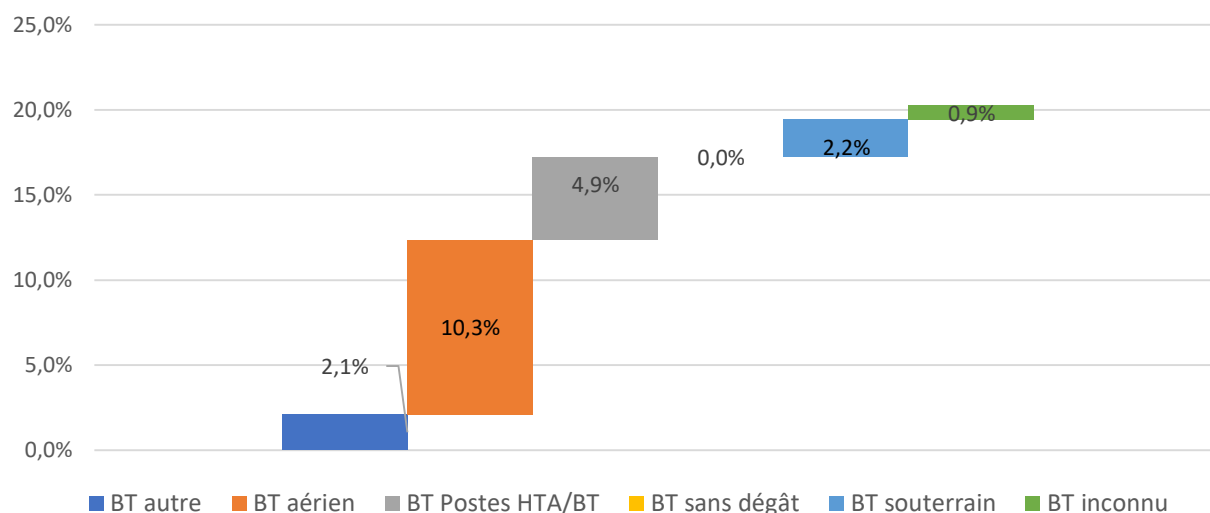
Incidents HIX sur le réseau BT de l'exercice 2024 - Nombre par sièges et causes -	Manipulation	Matériel	Externe	Bois	Climatique	Sécurité	Inconnue	Travaux	Total
BT aérien nu	0	75	8	83	97	0	0	0	263
BT aérien torsadé	0	57	17	125	61	0	0	0	260
BT souterrain	0	64	32	0	0	0	0	0	96
BT inconnu	0	67	9	0	1	0	0	0	77
BT autre	0	9	4	0	1	0	28	0	42
Poste HTA/BT - Partie BT	3	309	4	0	8	0	0	0	324
Sans dégat	0	0	0	0	0	0	0	0	0
Total	3	581	74	208	168	0	28	0	1 062

Coupures brèves et très brèves

Nombre de coupures brèves et très brèves sur le réseau HTA	2020	2021	2022	2023	2024
Nombre de coupures brèves et très brèves	2977	1849	1652	3503	2874
Nombre de coupures très brèves	2196	1277	1138	2322	1884

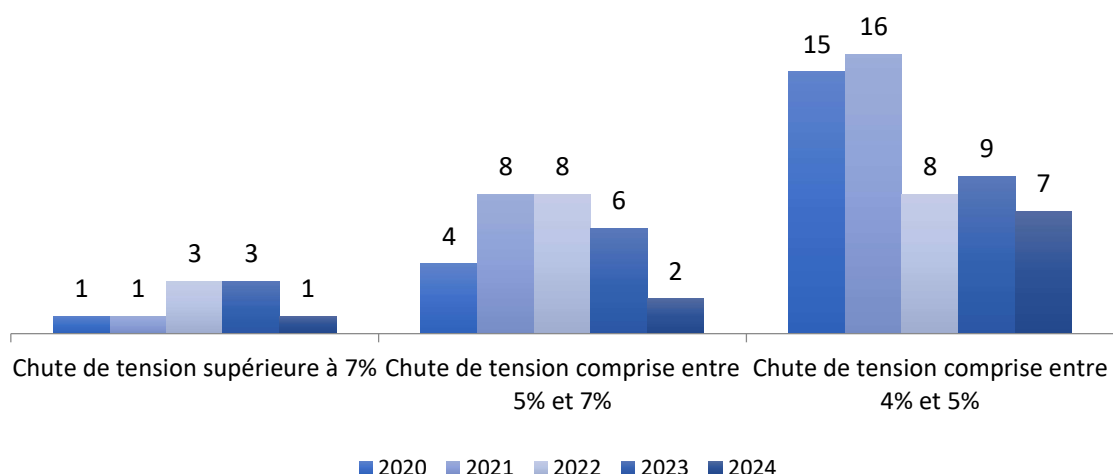
N.B. : Les coupures brèves ont une durée comprise entre 1 seconde et 3 minutes et les coupures très brèves ont une durée inférieure à 1 seconde.

Durée cumulée de coupure pour incidents BT HIX par technologie (en % de la durée cumulée de coupure pour incidents Hix)

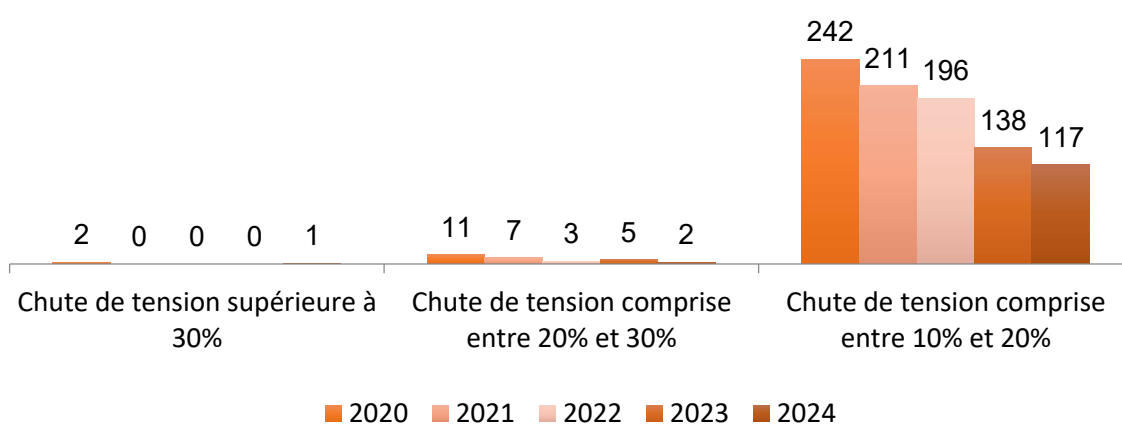


5.3 Tenue en tension

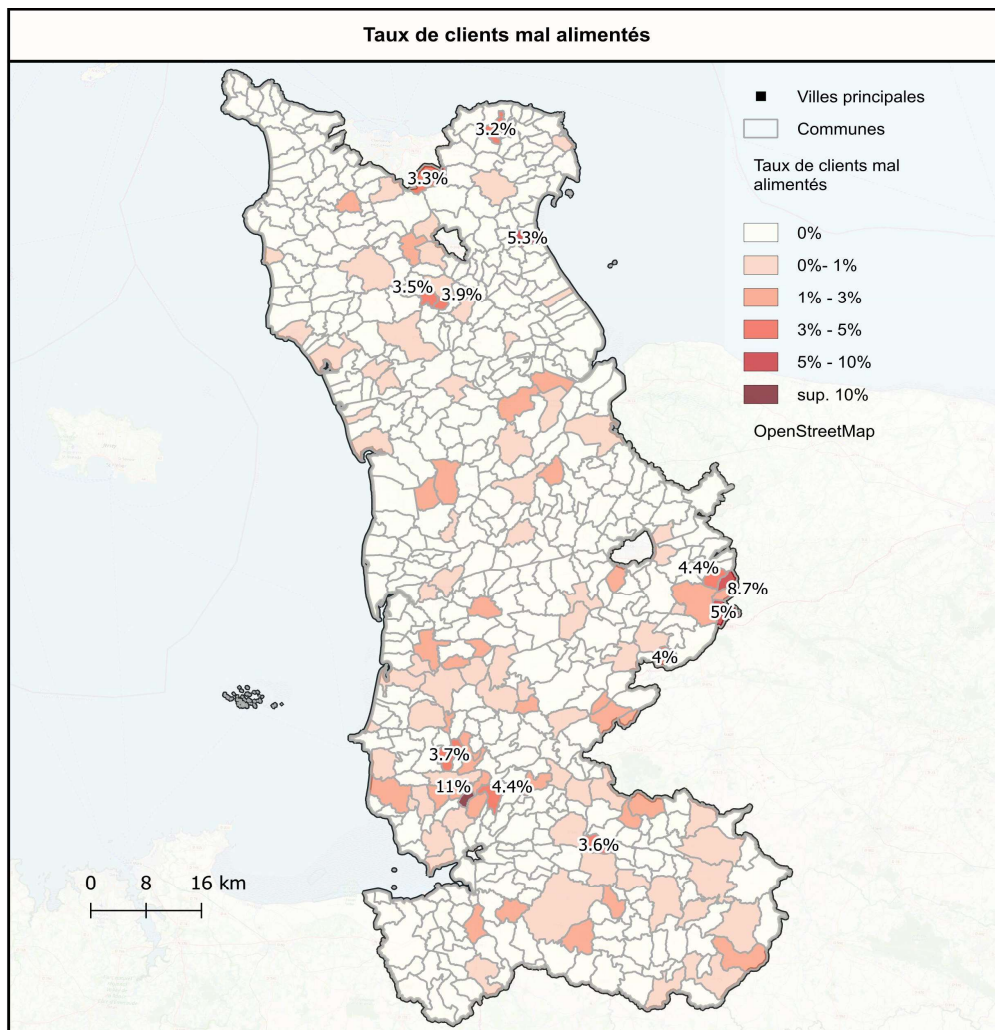
Nombre de départs HTA en contrainte de tension (DU/U>5%) ou proches de l'être



Evolution des départs BT en contrainte de tension (DU/U > 10%) ou proches de l'être

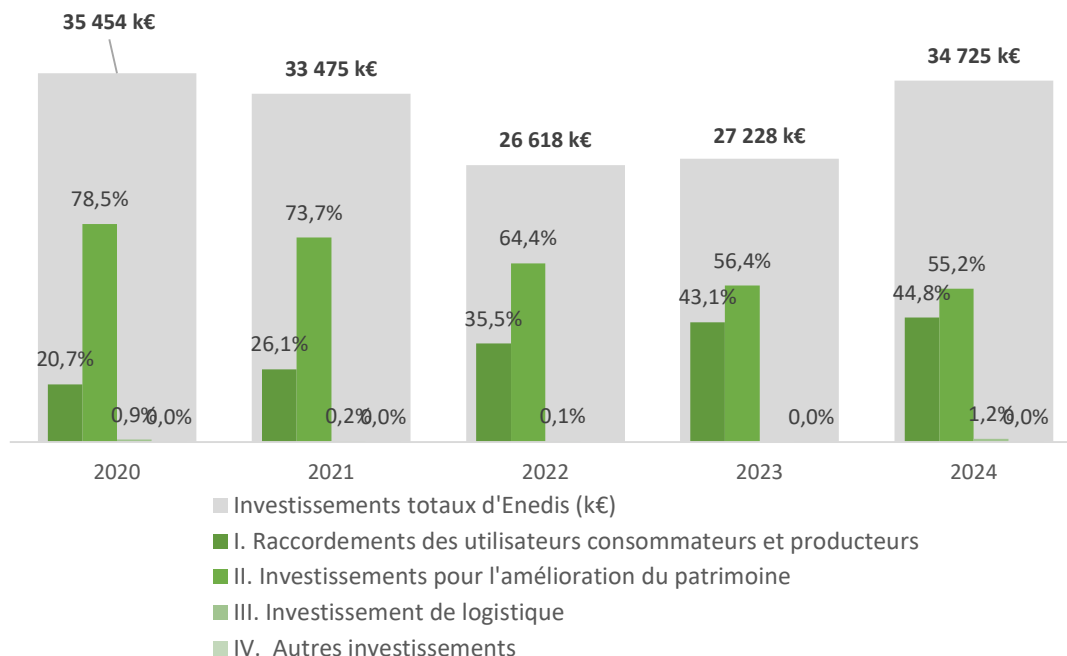


Clients mal alimentés (CMA)	2020	2021	2022	2023	2024
Nombre de clients mal alimentés	1 975	1 721	1 419	833	584
- En zone urbaine	459	448	455	234	146
- En zone rurale	1 516	1 273	964	599	438
Taux de clients mal alimentés	0,8%	0,7%	0,6%	0,3%	0,2%
- En zone urbaine	0,5%	0,6%	0,6%	0,3%	0,2%
- En zone rurale	0,9%	0,8%	0,6%	0,4%	0,3%

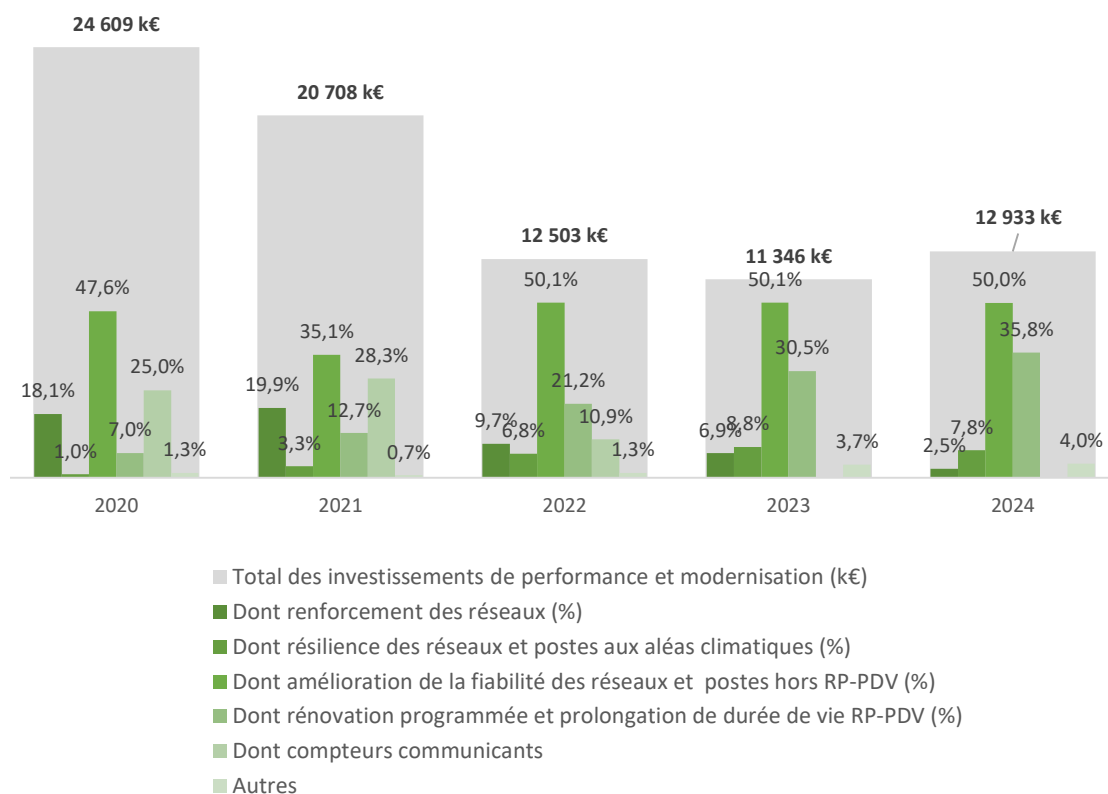


6 INVESTISSEMENTS DU CONCESSIONNAIRE

Evolution des investissements d'Enedis sur la concession



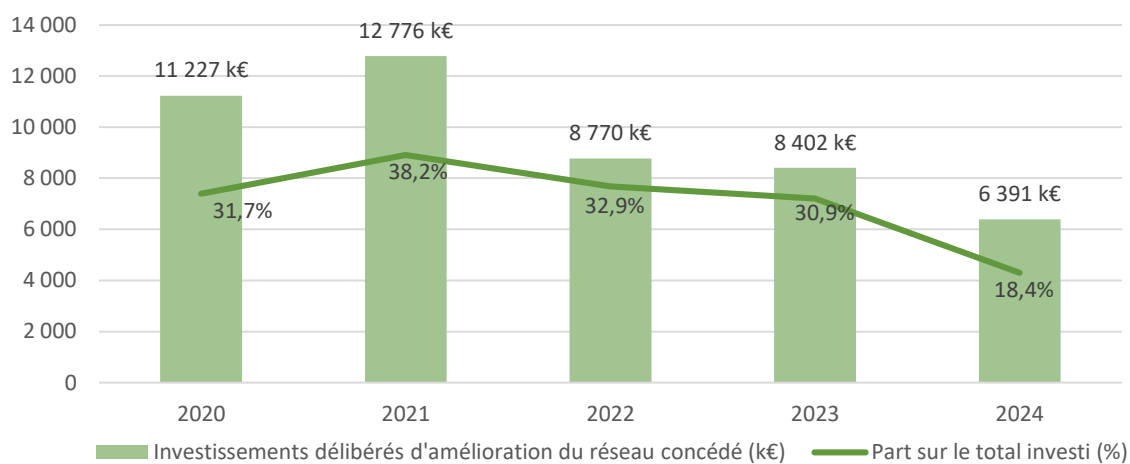
Evolution des investissements de performance du réseau sur la concession



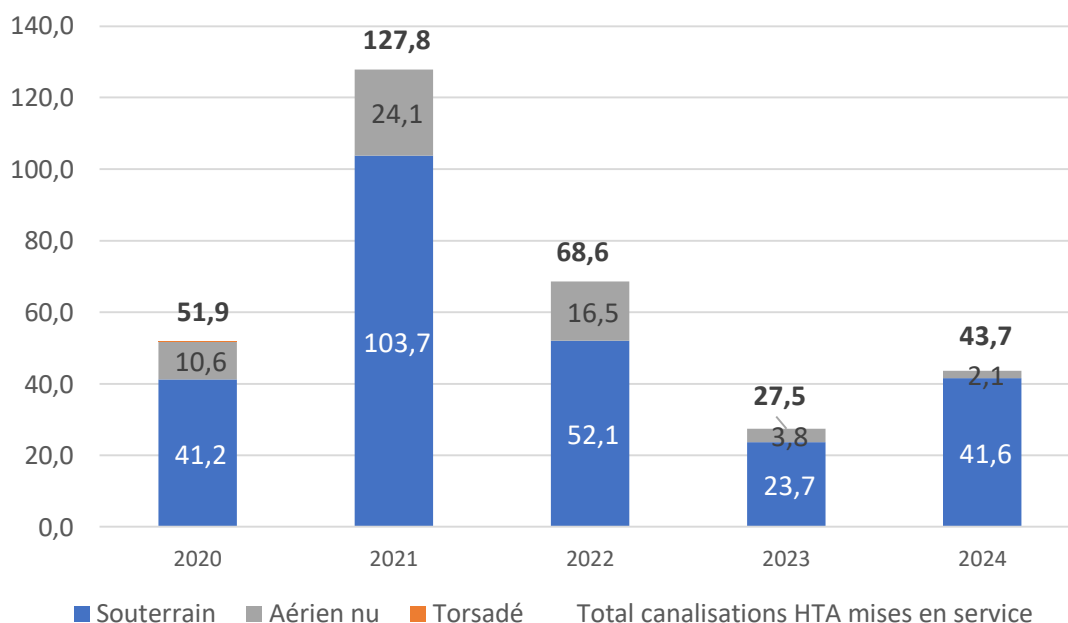
Mises en service de canalisations HTA au cours de l'exercice (km)	2020	2021	2022	2023	2024	Evolution (%)
Souterrain	41,2	103,7	52,1	23,7	41,6	75,3%
Torsadé	0,0	0,0	0,0	0,0	0,0	-
Aérien nu	10,6	24,1	16,5	3,8	2,1	-43,9%
Total canalisations HTA mises en service	51,9	127,8	68,6	27,5	43,7	58,9%
<i>Extension</i>	6,4	8,5	9,2	6,4	13,6	110,6%
<i>Renouvellement</i>	28,9	35,5	34,5	13,1	12,8	-2,7%
<i>Renforcement</i>	16,5	83,8	24,9	7,9	17,3	119,5%
Taux de renouvellement des réseaux HTA	0,48%	1,25%	0,62%	0,22%	0,31%	

Mises en service de canalisations BT au cours de l'exercice (km)	2020	2021	2022	2023	2024	Evolution (%)
Souterrain	17,9	22,1	24,2	18,7	15,8	-15,6%
Torsadé	8,5	8,1	5,3	4,3	3,3	-22,0%
Aérien nu	0,0	0,0	0,0	0,0	0,0	-100,0%
Total canalisations BT mises en service	26,5	30,3	29,5	23,0	19,1	-16,8%
<i>Extension</i>	12,1	16,3	18,8	11,8	12,4	4,6%
<i>Renouvellement</i>	8,7	7,3	8,1	8,3	5,1	-38,5%
<i>Renforcement</i>	5,6	6,7	2,6	2,8	1,7	-40,7%
Taux de renouvellement des réseaux BT	0,14%	0,14%	0,10%	0,11%	0,07%	

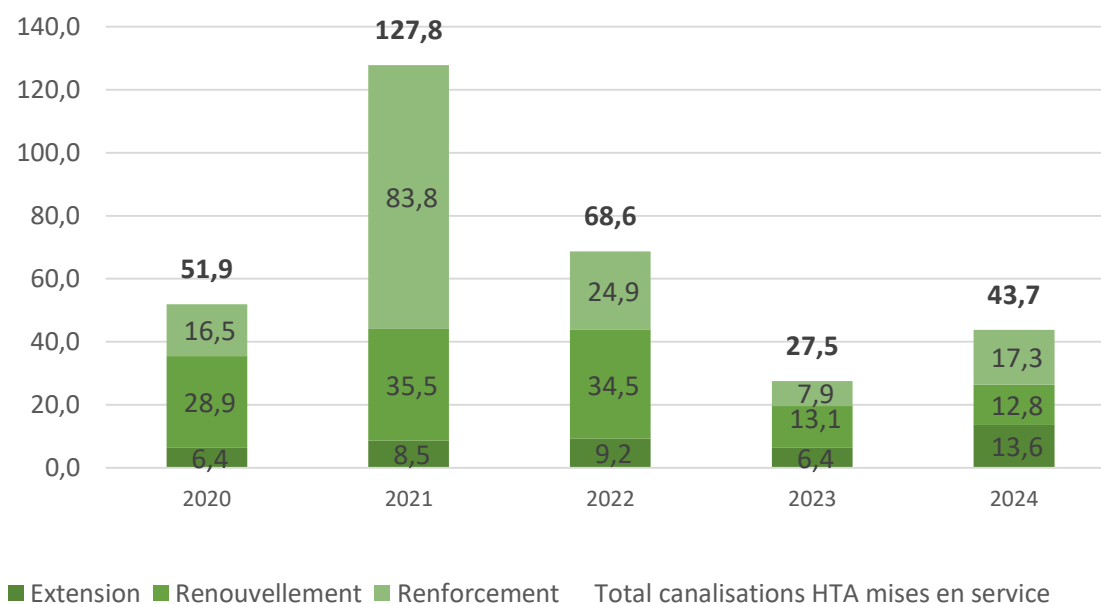
Evolution des investissements délibérés d'Enedis sur la concession



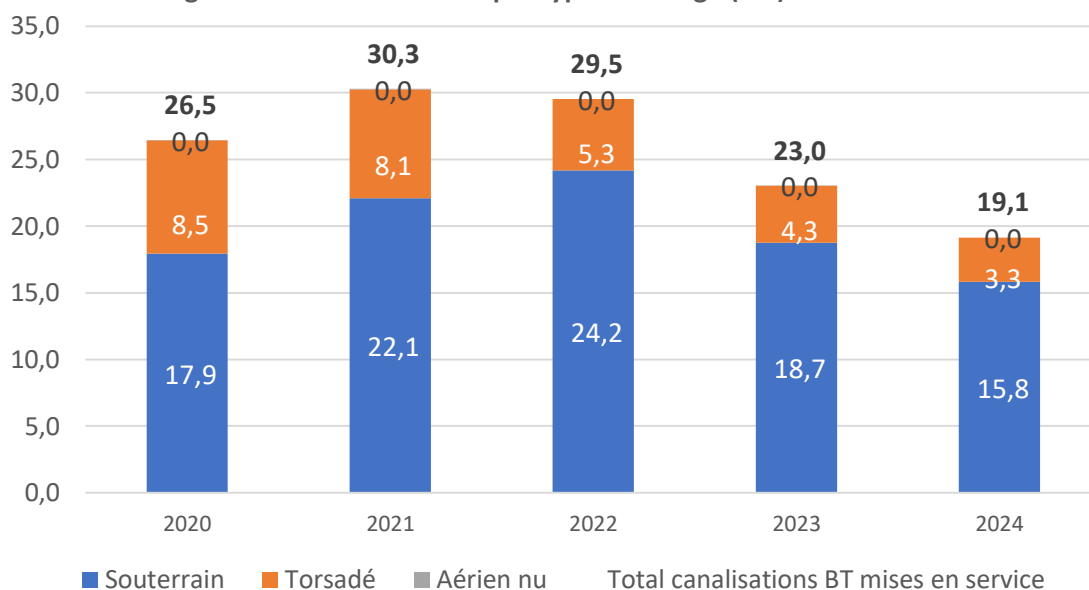
Longueur HTA mise en service par type d'ouvrage (km)



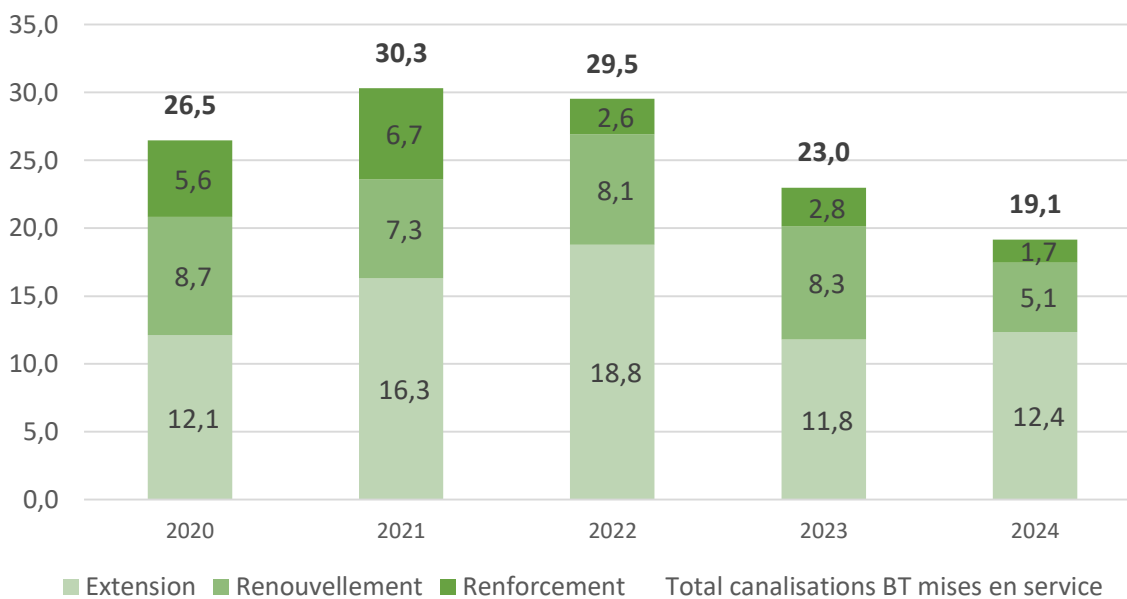
Longueur HTA mise en service par nature de travaux (km)



Longueur BT mise en service par type d'ouvrage (km)



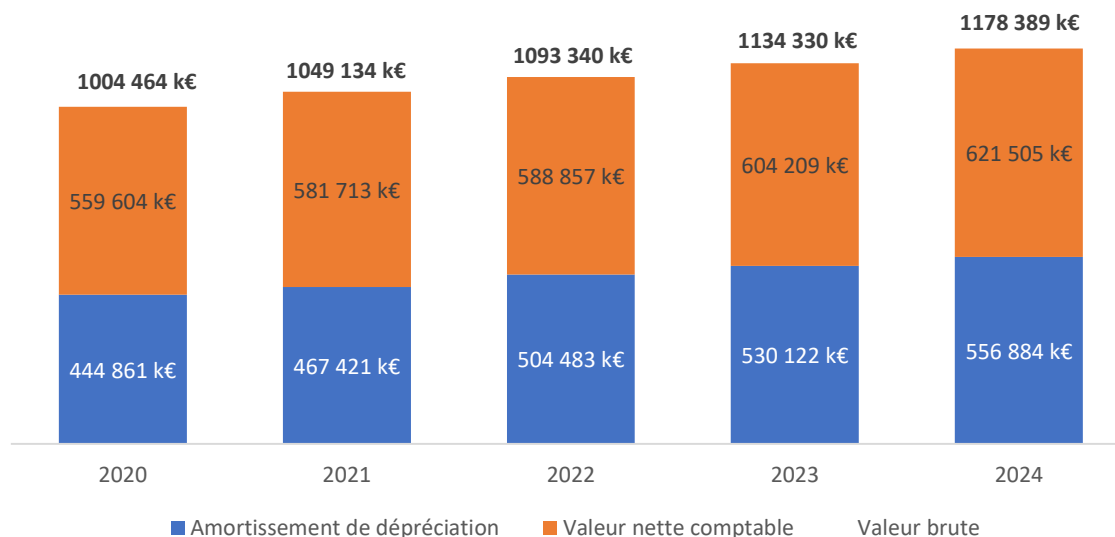
Longueur BT mise en service par nature de travaux (km)



7 VALORISATION COMPTABLE DES OUVRAGES CONCEDES

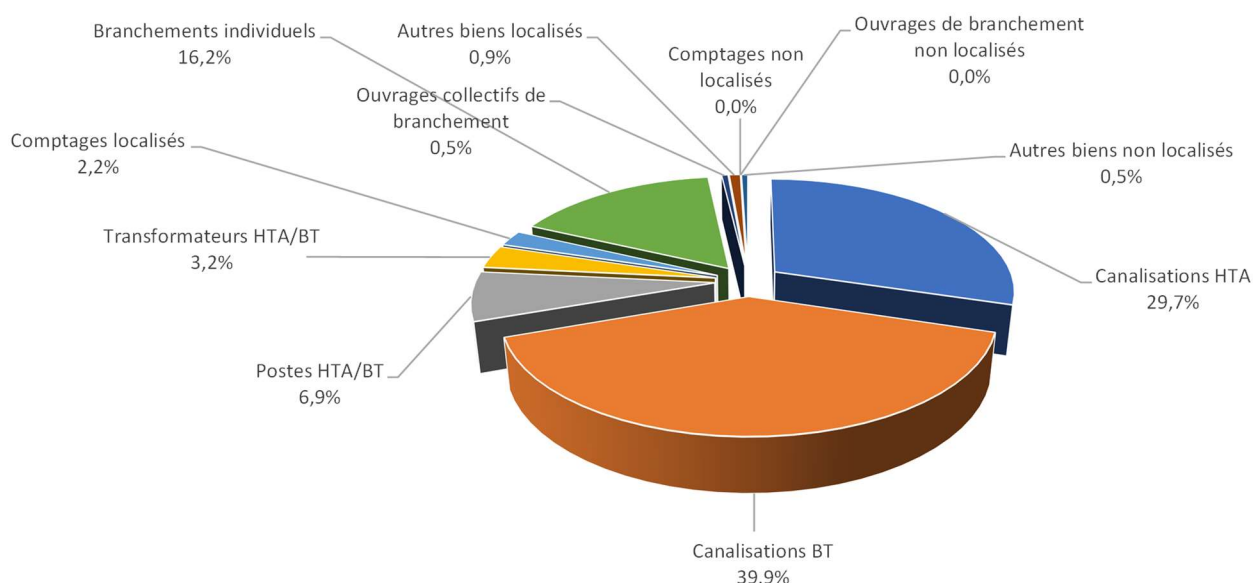
7.1 Les actifs inscrits à l'inventaire

Valorisation des ouvrages concédés (k€)

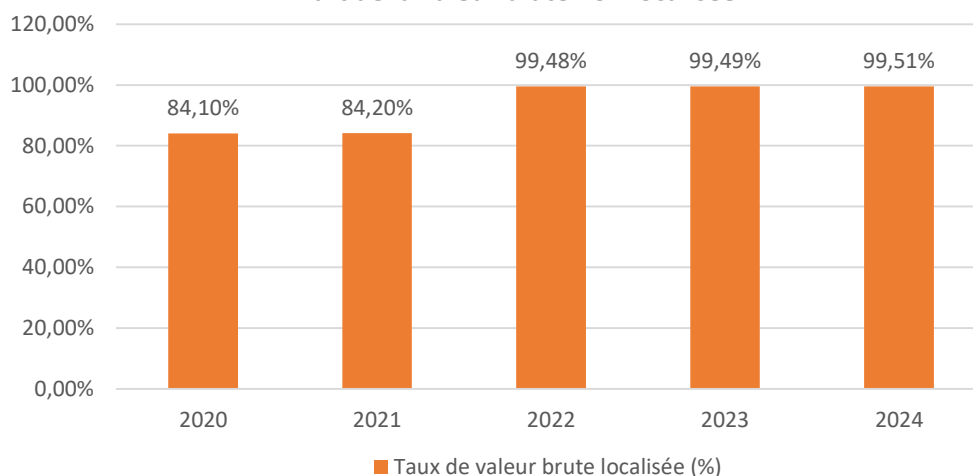


Immobilisations des ouvrages concédés (M€)	2020	2021	2022	2023	2024	Evolution (%)
- Extrait de la comptabilité d'Enedis transmise à l'AODE -						
Valeur brute comptable	1 004	1 049	1 093	1 134	1 178	3,9%
Amortissement de dépréciation	445	467	504	530	557	5,0%
Taux d'amortissement de dépréciation	44,3%	44,6%	46,1%	46,7%	47,3%	1,1%
Valeur nette comptable	560	582	589	604	622	2,9%
Nombre d'usagers de la concession	246 012	248 438	250 296	252 667	255 923	1,3%
Valeur brute comptable par usager (€/u)	4 083	4 223	4 368	4 489	4 604	2,6%
Valeur nette comptable par usager (€/u)	2 275	2 341	2 353	2 391	2 428	1,6%

Décomposition de la valeur brute par catégorie d'ouvrage



Part de la valeur brute non localisée

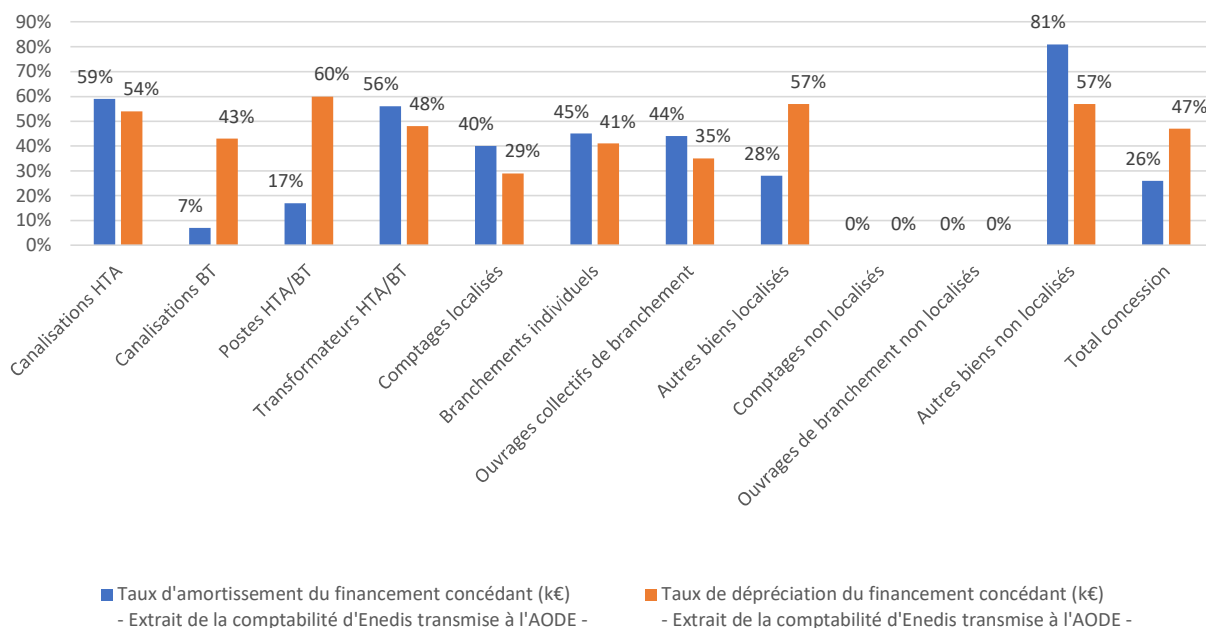


Valeur théorique de remplacement des ouvrages concédés (k€) - Extrait de la comptabilité d'Enedis transmise à l'AODE -	2020	2021	2022	2023	2024	Evolution (%)
Canalisations HTA	432 319	447 444	469 461	493 441	511 554	3,7%
Canalisations BT	516 602	538 151	573 501	615 478	646 311	5,0%
Postes HTA/BT	90 712	93 843	99 006	103 854	108 580	4,6%
Transformateurs HTA/BT	44 449	44 079	50 156	56 107	56 402	0,5%
Comptages localisés	14 898	19 899	24 079	24 891	25 758	3,5%
Branchements individuels	0	0	217 314	236 130	252 223	6,8%
Ouvrages collectifs de branchement	5 894	5 974	6 487	7 148	7 738	8,3%
Autres biens localisés	10 171	10 867	10 573	10 479	11 519	9,9%
Comptages non localisés	13 351	12 116	0	0	0	-
Ouvrages de branchement non localisés	166 565	175 617	0	0	0	-
Autres biens non localisés	5 244	5 472	6 088	6 347	6 516	2,7%
Total concession	1 300 204	1 353 463	1 456 666	1 553 877	1 626 601	4,7%

7.2 Amortissement du financement concédant – droit en espèce

Taux d'amortissement de dépréciation par catégories (%)	2020	2021	2022	2023	2024	Evolution (%)
<i>- Extrait de la comptabilité d'Enedis transmise à l'AODE -</i>						
Canalisations HTA	50,6%	50,8%	51,7%	53,0%	54,0%	1,9%
Canalisations BT	41,7%	42,0%	42,4%	42,7%	43,2%	1,1%
Postes HTA/BT	58,2%	58,3%	58,7%	59,6%	59,7%	0,3%
Transformateurs HTA/BT	47,7%	48,0%	48,1%	48,6%	47,9%	-1,6%
Comptages localisés	9,1%	11,3%	21,8%	25,5%	29,1%	13,9%
Branchements individuels	-	-	42,2%	41,9%	41,5%	-0,9%
Ouvrages collectifs de branchement	34,6%	36,3%	36,6%	35,8%	35,0%	-2,1%
Autres biens localisés	51,0%	54,4%	49,2%	52,6%	57,1%	8,6%
Comptages non localisés	69,6%	73,7%	-	-	-	-
Ouvrages de branchement non localisés	31,2%	32,1%	-	-	-	-
Autres biens non localisés	31,0%	39,2%	42,6%	50,3%	57,4%	14,2%
Total concession	44,3%	44,6%	46,1%	46,7%	47,3%	1,1%
<i>Taux national d'amortissement des ouvrages concédés - Enedis (%)</i>	<i>44,4%</i>	<i>44,8%</i>	<i>45,3%</i>	<i>46,0%</i>	<i>46,5%</i>	

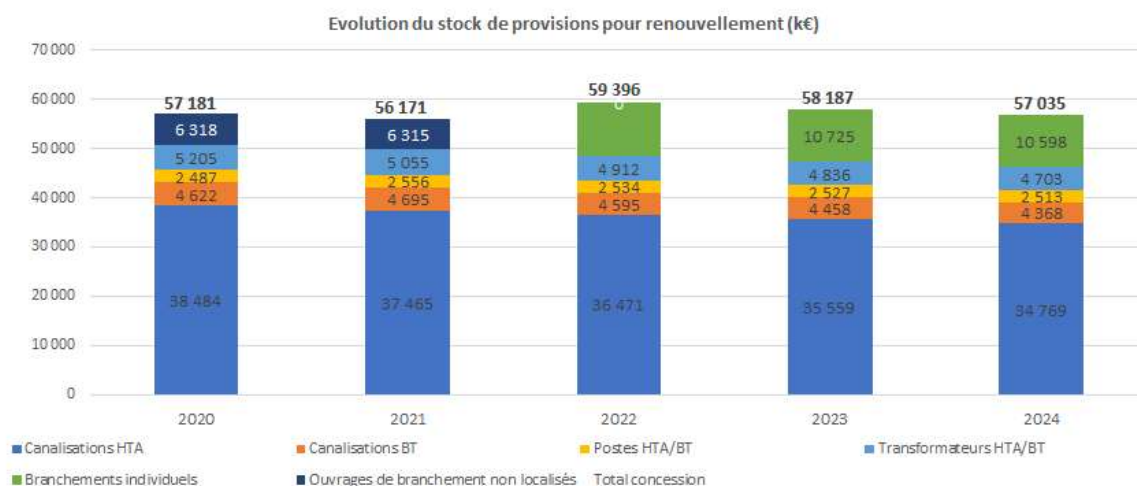
Comparaison des taux d'amortissement industriel et taux de dépréciation par du financement concédant par catégorie d'ouvrage



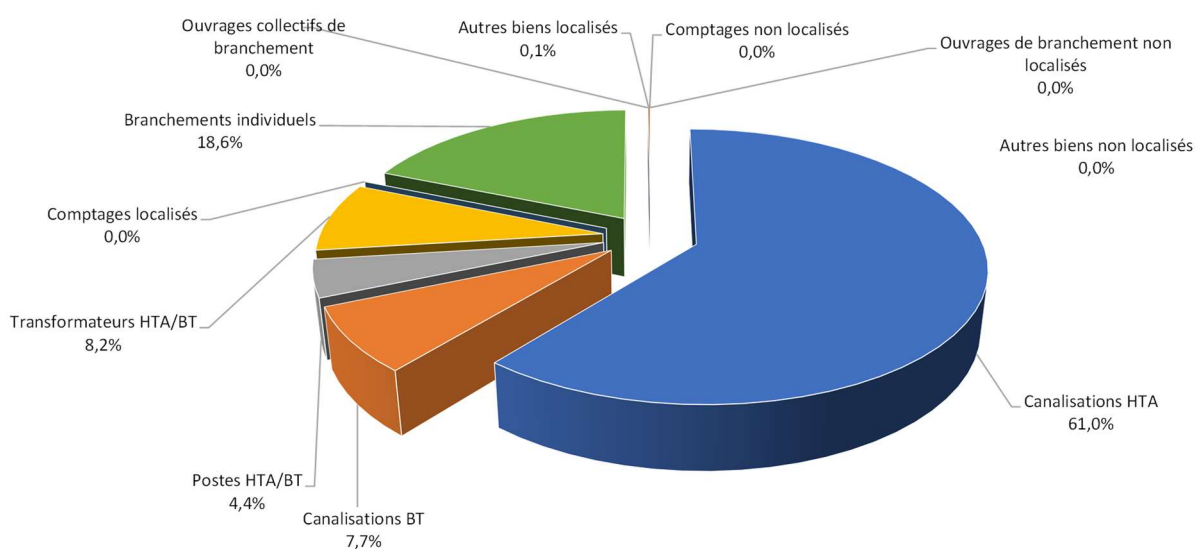
Stock amortissements du financement concédant (k€)	2020	2021	2022	2023	2024	Evolution (%)
<i>- Extrait de la comptabilité d'Enedis transmise à l'AODE -</i>						
Canalisations HTA	66 718	69 161	71 853	74 810	77 592	3,7%
Canalisations BT	19 796	19 880	21 582	23 245	24 933	7,3%
Postes HTA/BT	5 004	5 138	5 290	5 485	5 667	3,3%
Transformateurs HTA/BT	9 983	10 139	10 432	10 750	11 016	2,5%
Comptages localisés	274	399	1 238	1 389	1 541	10,9%
Branchements individuels	0	0	41 593	43 557	45 650	4,8%
Ouvrages collectifs de branchement	1 028	1 086	1 160	1 215	1 273	4,7%
Autres biens localisés	178	172	175	176	178	1,2%
Comptages non localisés	3 564	3 676	0	0	0	-
Ouvrages de branchement non localisés	26 268	28 392	0	0	0	-
Autres biens non localisés	0	49	48	50	52	3,3%
Total concession	132 812	138 093	153 371	160 678	167 902	4,5%

7.3 Les provisions pour renouvellement

Stock provisions pour renouvellement des ouvrages concédés (k€)	2020	2021	2022	2023	2024	Evolution (%)
<i>- Extrait de la comptabilité d'Enedis transmise à l'AODE -</i>						
Canalisations HTA	38 484	37 465	36 471	35 559	34 769	-2,2%
Canalisations BT	4 622	4 695	4 595	4 458	4 368	-2,0%
Postes HTA/BT	2 487	2 556	2 534	2 527	2 513	-0,5%
Transformateurs HTA/BT	5 205	5 055	4 912	4 836	4 703	-2,7%
Comptages localisés	0	0	0	0	0	-
Branchements individuels	0	0	10 801	10 725	10 598	-1,2%
Ouvrages collectifs de branchement	0	0	0	0	0	-
Autres biens localisés	59	63	63	63	63	0,0%
Comptages non localisés	0	0	0	0	0	-
Ouvrages de branchement non localisés	6 318	6 315	0	0	0	-
Autres biens non localisés	5	21	19	19	19	0,1%
Total concession	57 181	56 171	59 396	58 187	57 035	-2,0%

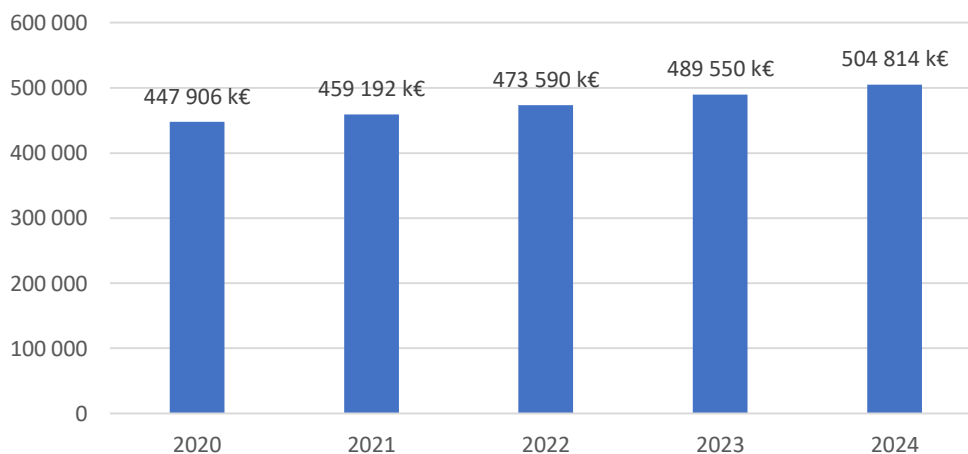


Répartition du stock de provisions pour renouvellement par typologie d'ouvrage

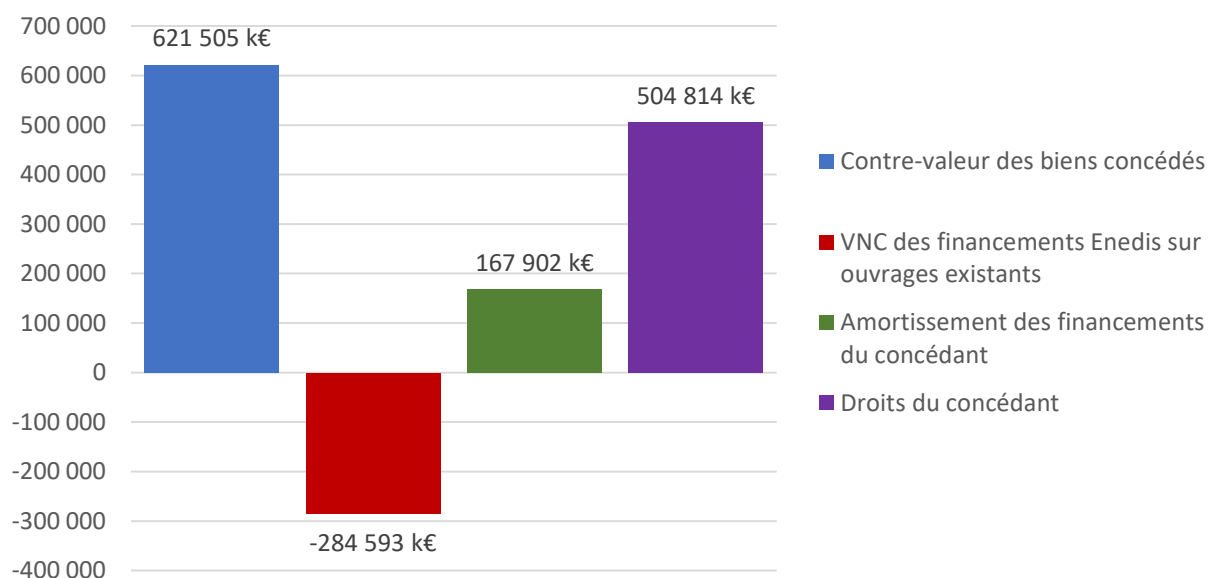


7.4 Les droits du concédant

Evolution des Droits du concédant estimés par Enedis (k€)

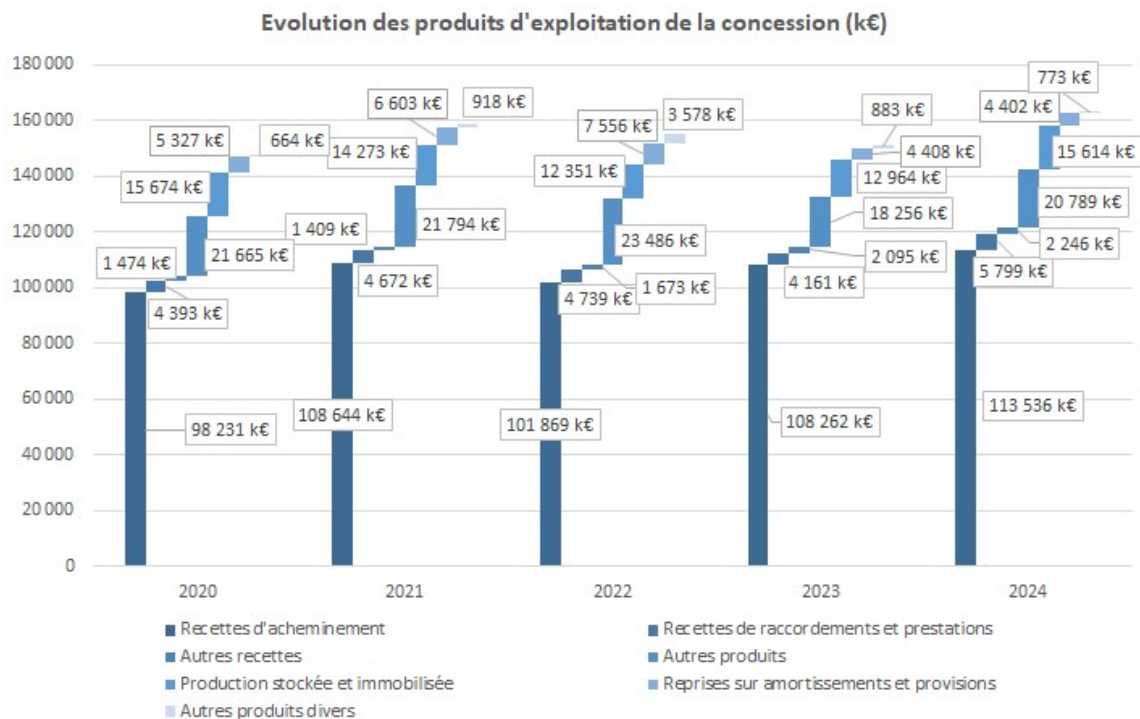


Décomposition du calcul théorique des droits du concédant

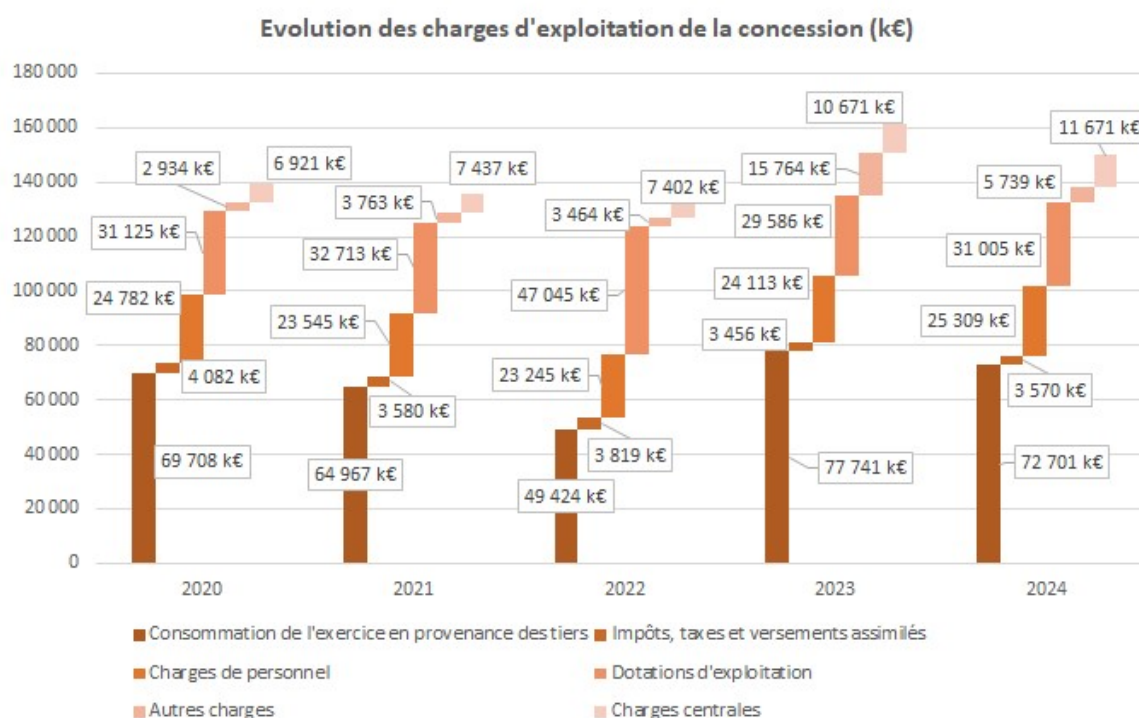


8 LES PRODUITS ET CHARGES D'EXPLOITATION

8.1 Les produits affectés à la concession

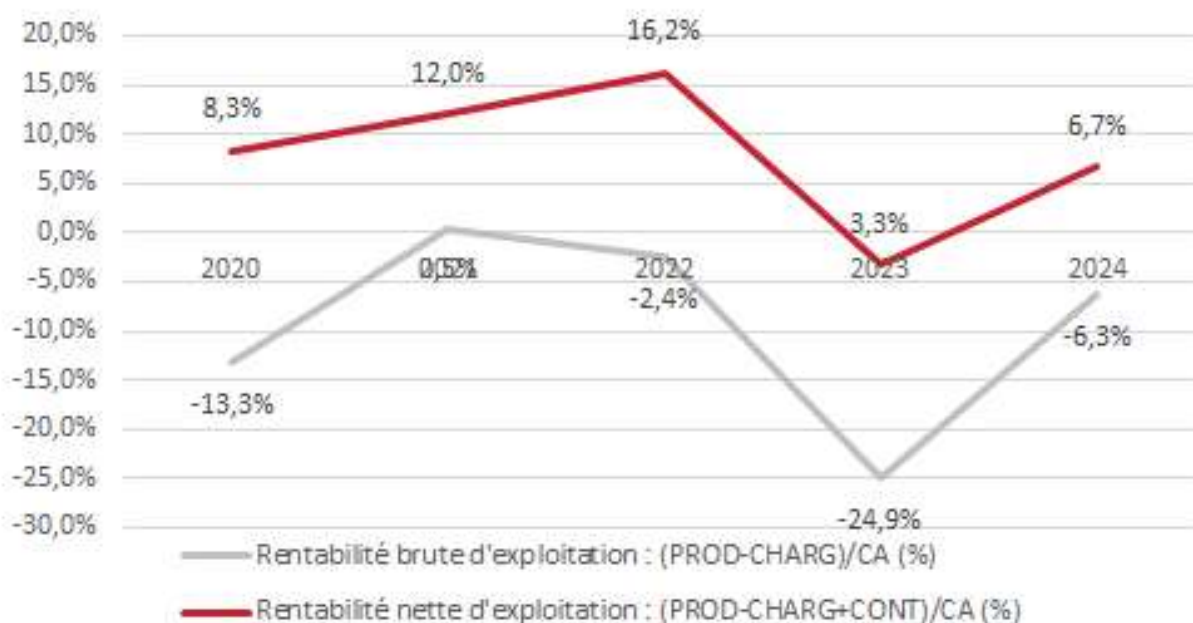


8.2 Les charges affectées à la concession



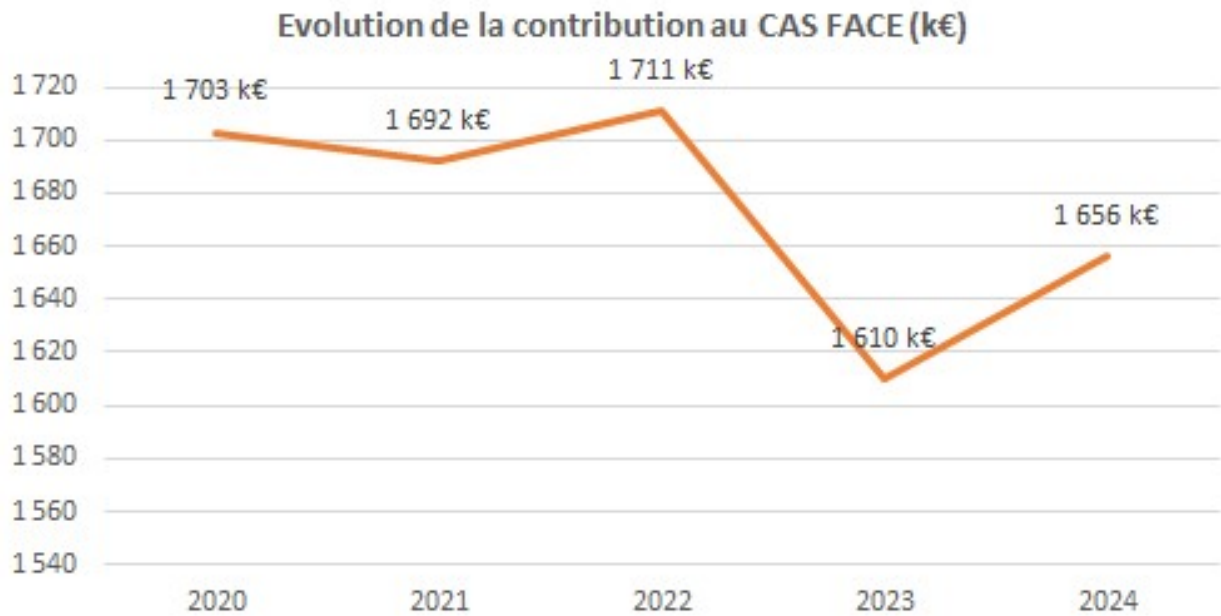
8.3 La contribution à l'équilibre

Evolution de la rentabilité de la concession

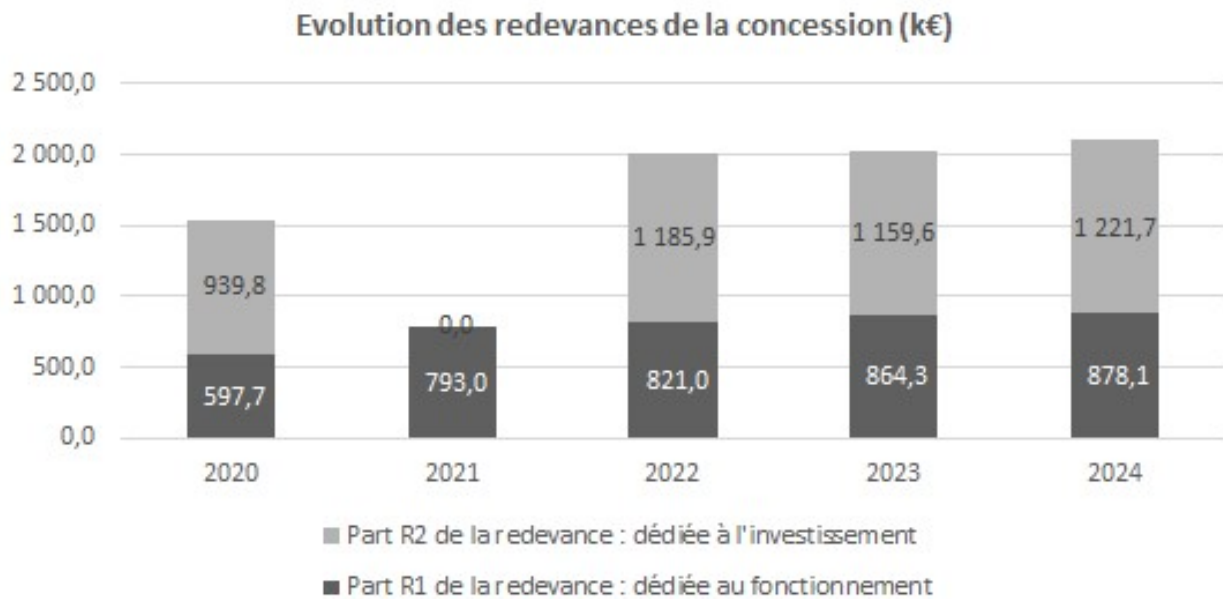


Evolution de la contribution d'équilibre (k€)



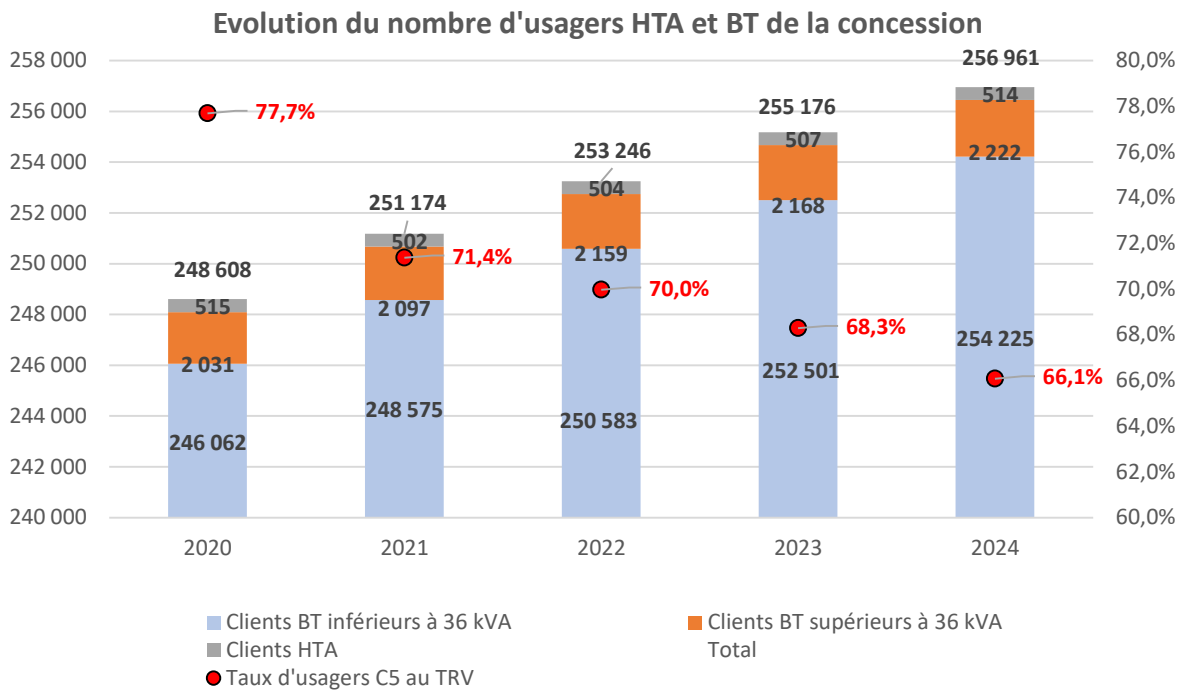


8.4 La redevance de concession

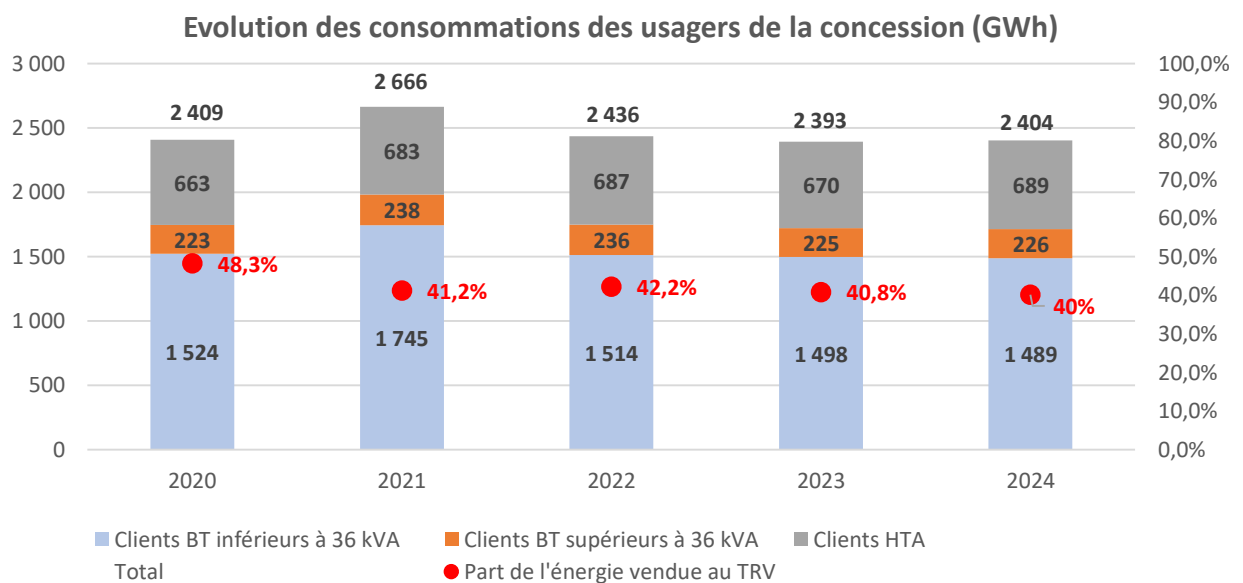


9 USAGERS DE L'ACHEMINEMENT

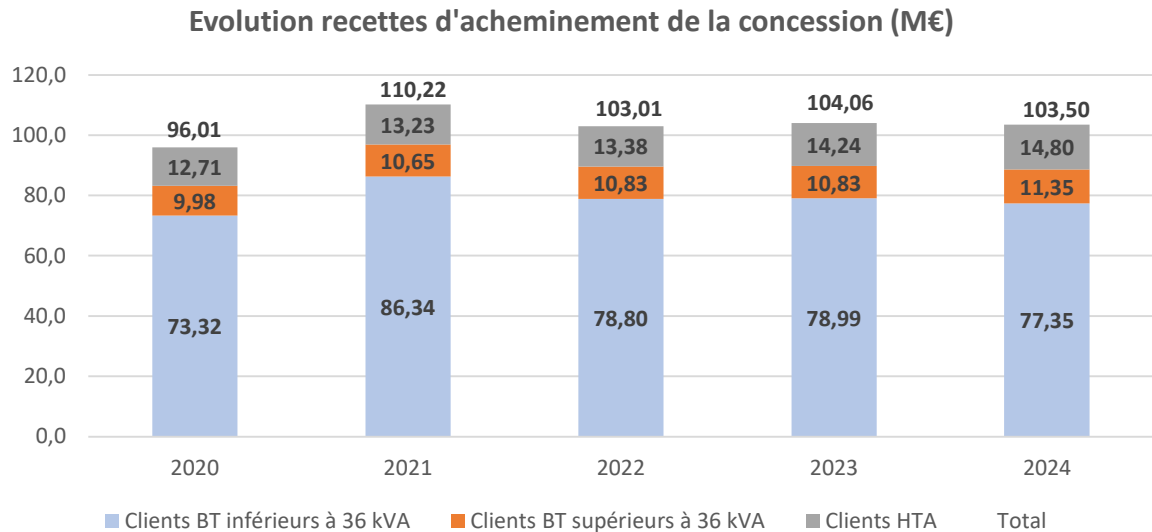
9.1 Les contrats d'acheminement en soutirage



9.2 L'énergie acheminée en soutirage

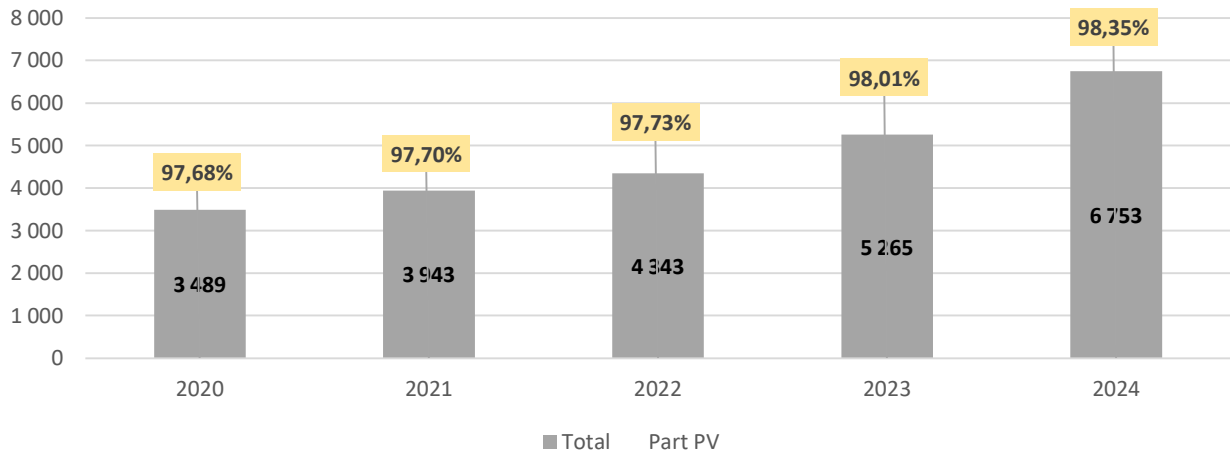


9.3 Les recettes d'acheminement en soutirage

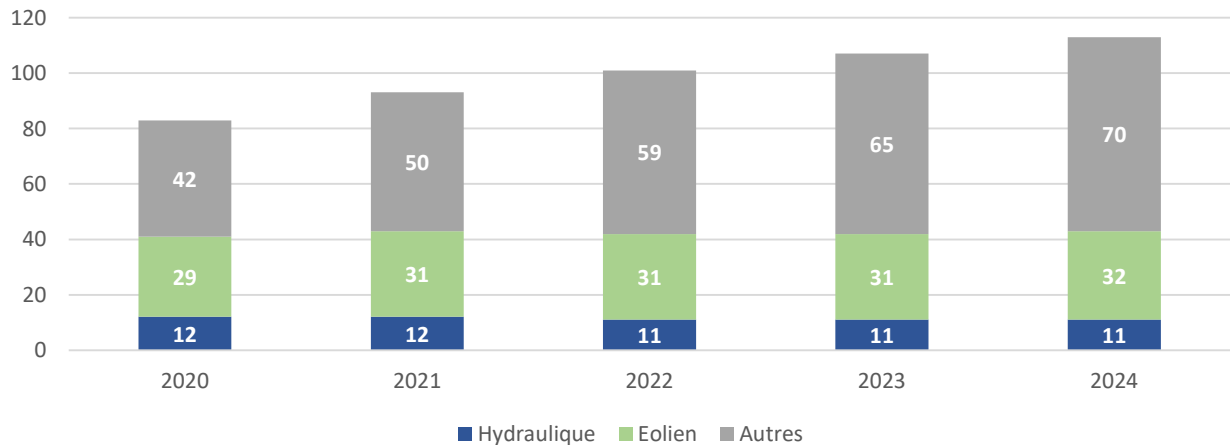


9.4 Les centrales de production d'électricité raccordées au réseau

Evolution du nombre total d'installations de production et part du photovoltaïque

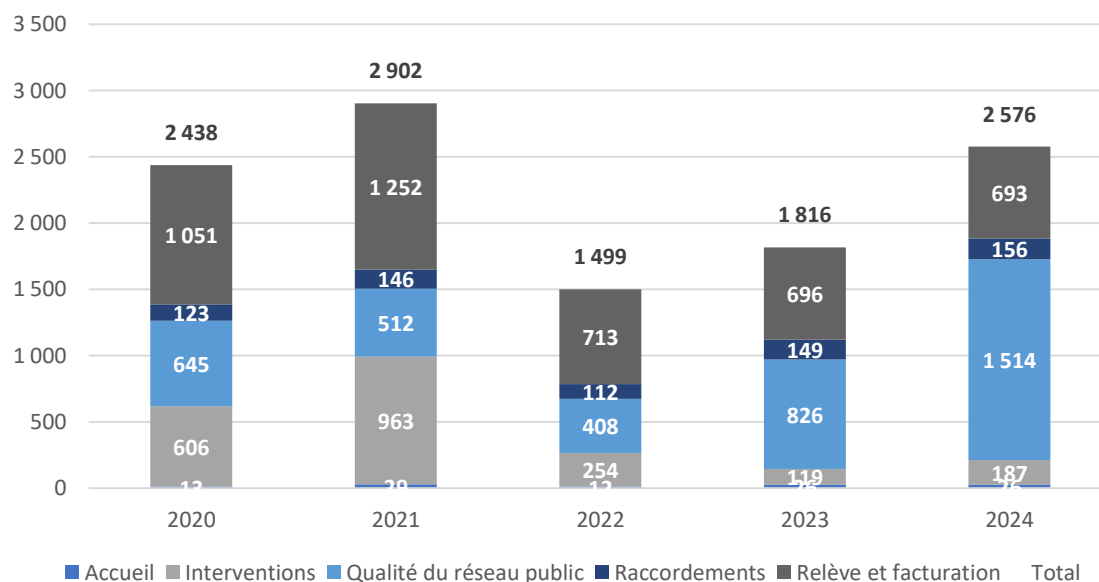


Evolution du nombre d'installations de production par type d'énergie (hors PV)

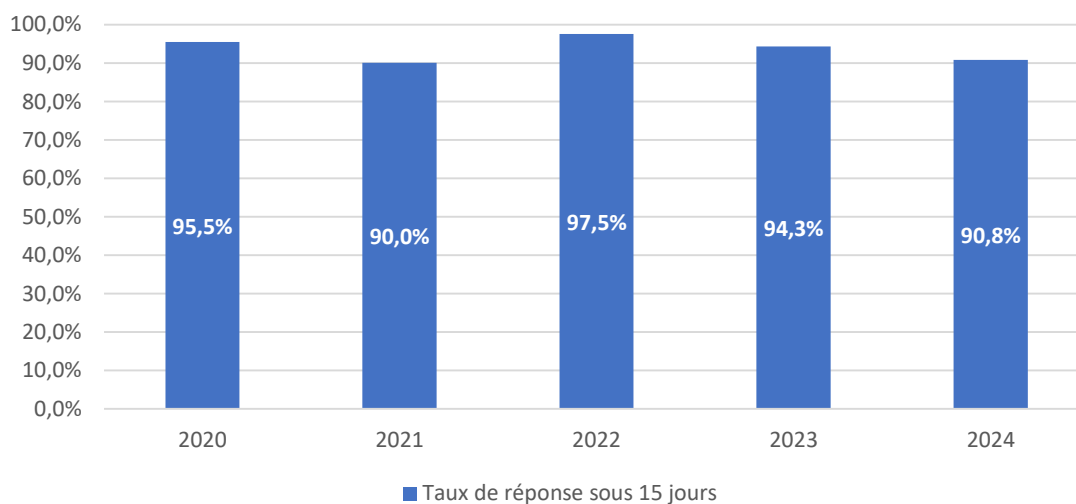


9.5 Les réclamations

Evolution de la répartition des réclamations Enedis par nature



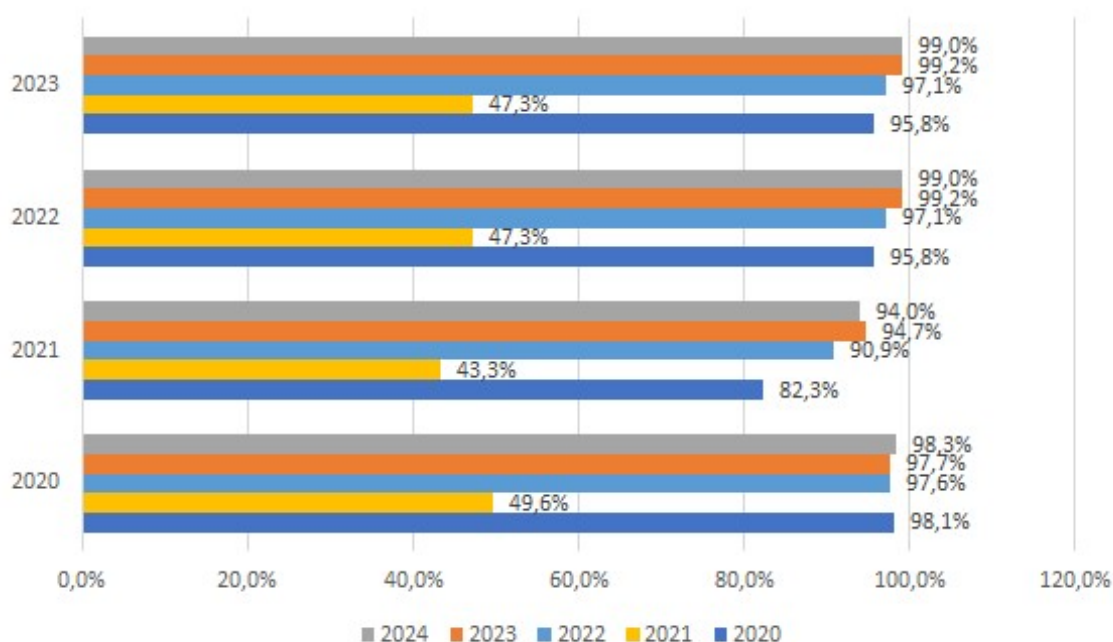
Evolution du taux de réponse d'Enedis aux réclamations dans le délai de 15 jours



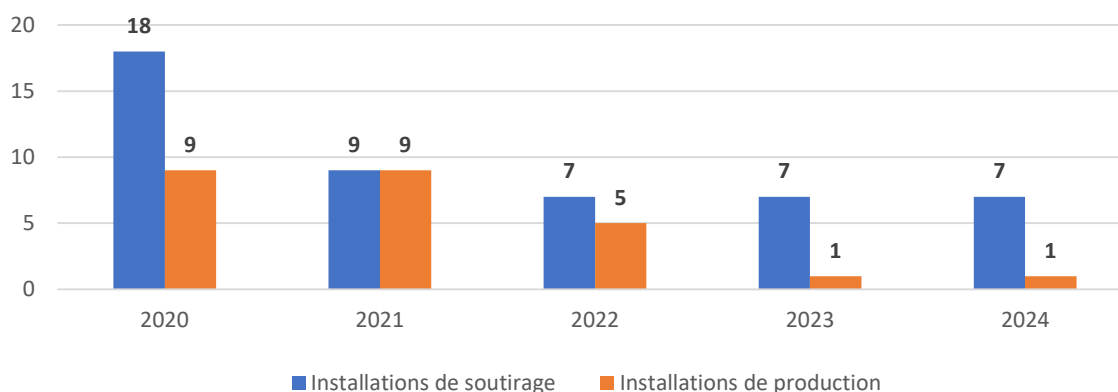
9.6 Les autres indicateurs

Evolution du nombre de raccordement en soutirage par segment client	2020	2021	2022	2023	2024	Evolution (%)
Nombre de raccordement C5	1664	1905	1989	2207	1949	-11,7%
Dont racc. Ind. Sans adaptation	1515	1713	1825	2030	1813	-10,7%
Dont racc. Coll. Sans adaptation	5	9	9	10	9	-10,0%
Dont racc. Ind. Ou Coll. Avec adaptation	144	183	155	167	127	-24,0%
Nombre de raccordement C4	54	75	61	66	49	-25,8%
Nombre de raccordement C1-C2-C3	7	11	9	7	4	-42,9%
Total	1 725	1 991	2 059	2 280	2 002	-12,2%

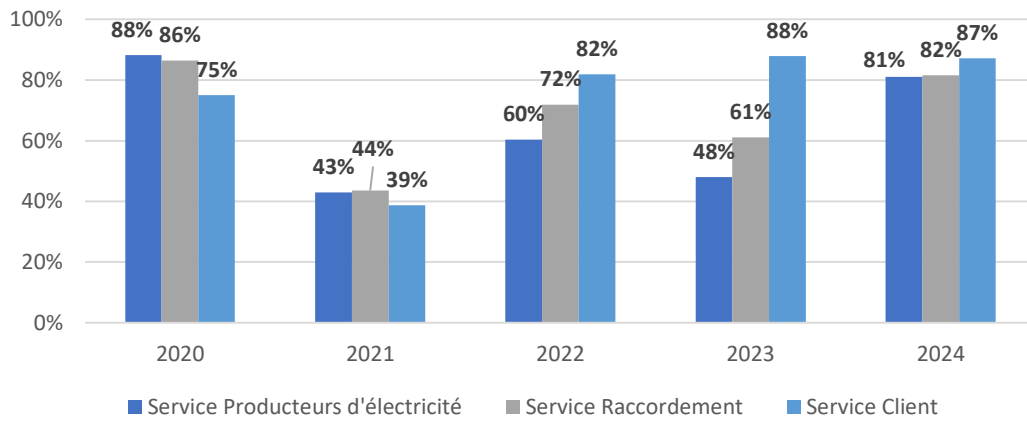
Indicateurs - Raccordements



Evolution du délai moyen de production d'un devis de raccordement (jours) - puissance ≤ 36 kVA



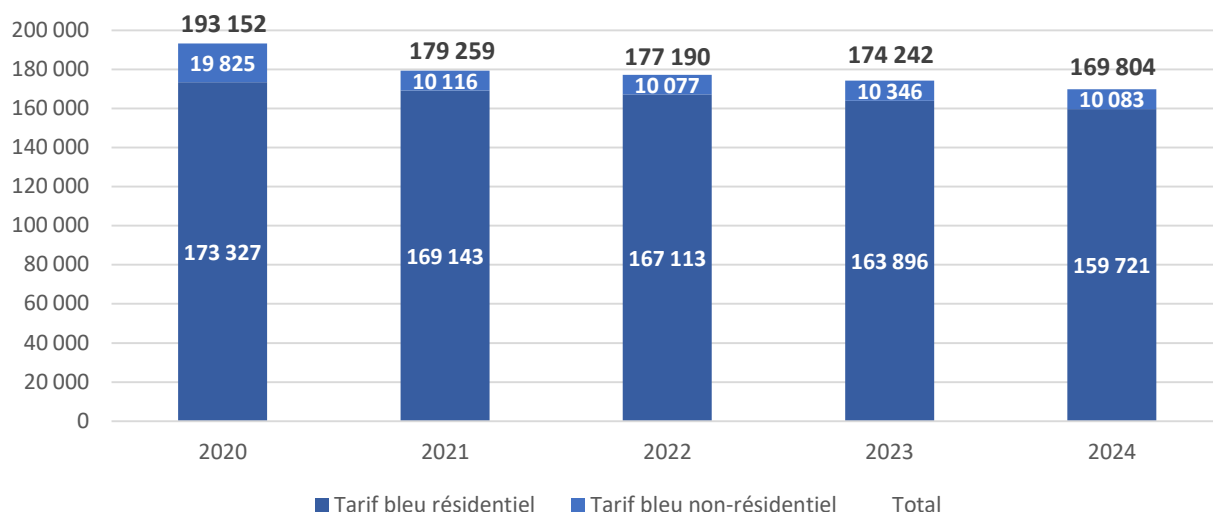
Taux de réussite des appels téléphoniques Enedis



10 USAGERS DES TARIFS REGLEMENTES DE VENTE D'ELECTRICITE

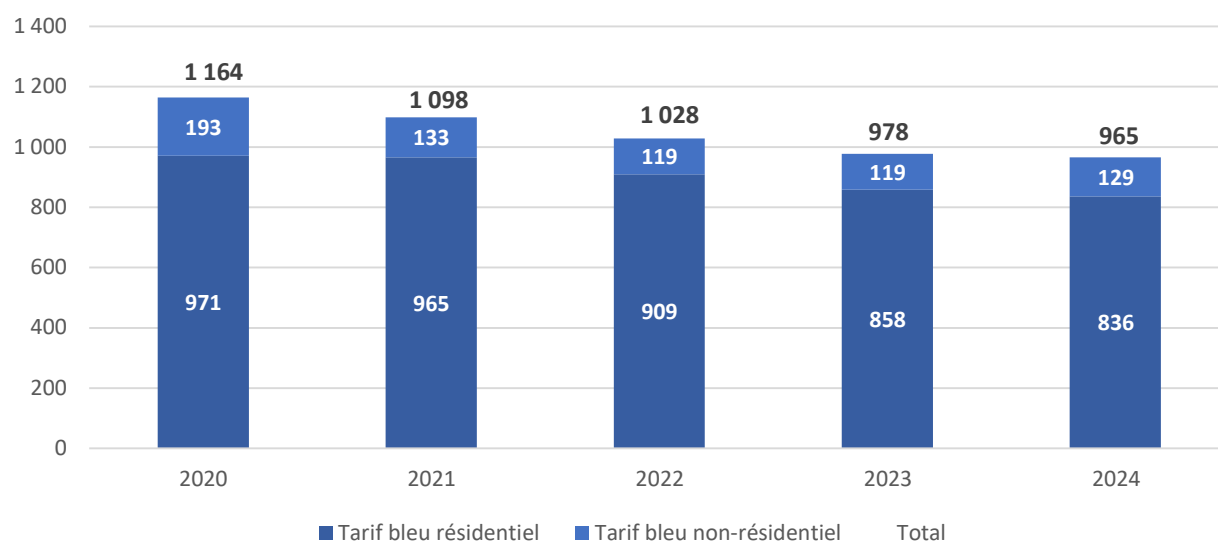
10.1 Les contrats aux tarifs réglementés

Nombre de contrats au tarif réglementé de vente sur la concession



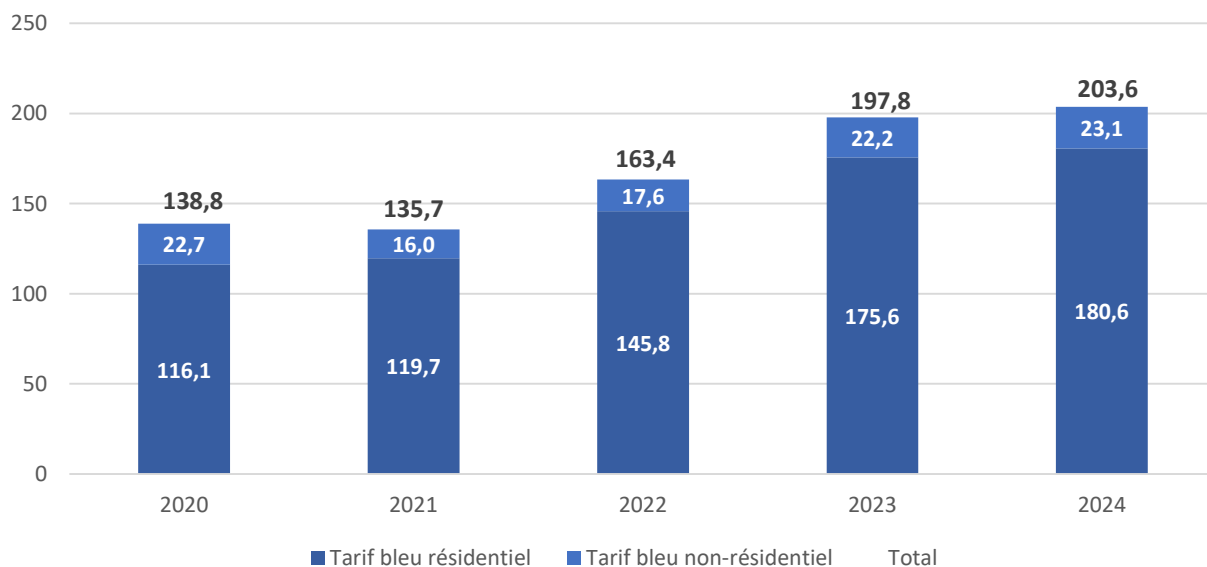
10.2 L'énergie vendue aux tarifs réglementés

Evolution de l'énergie vendue au tarif réglementé de vente (GWh)



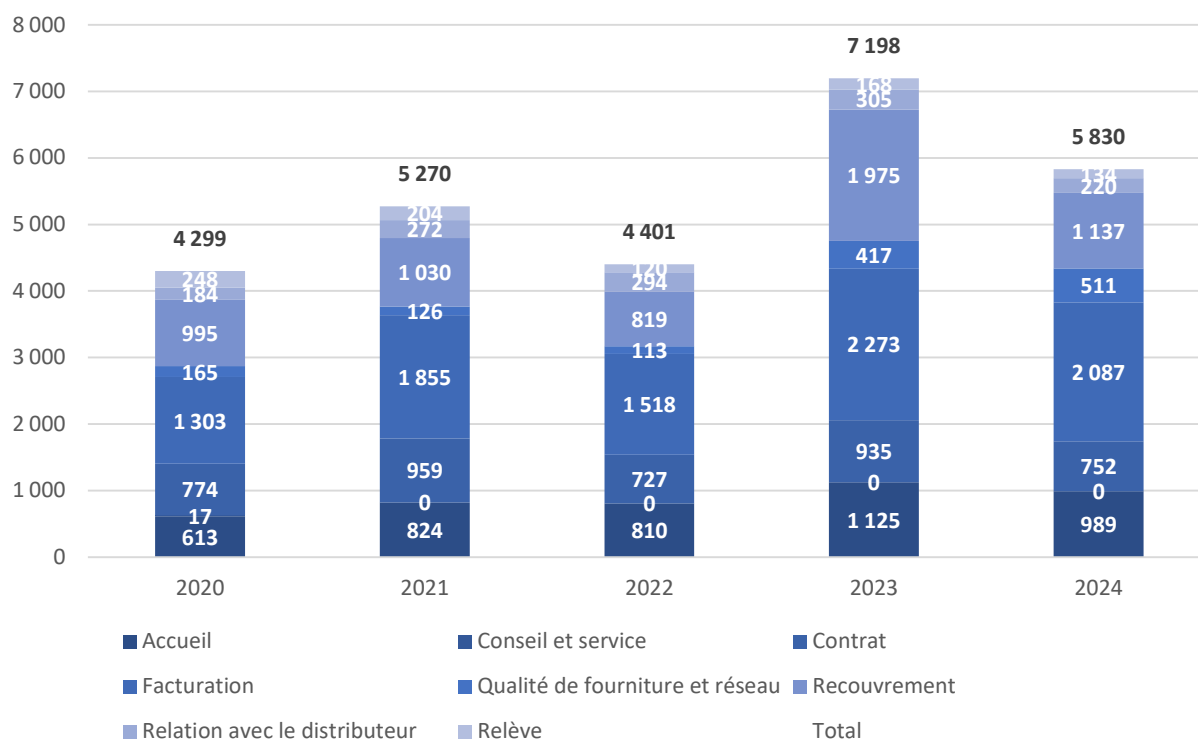
10.3 Les recettes de fourniture aux tarifs réglementés

Evolution des recettes des TRV sur la concession (M€)

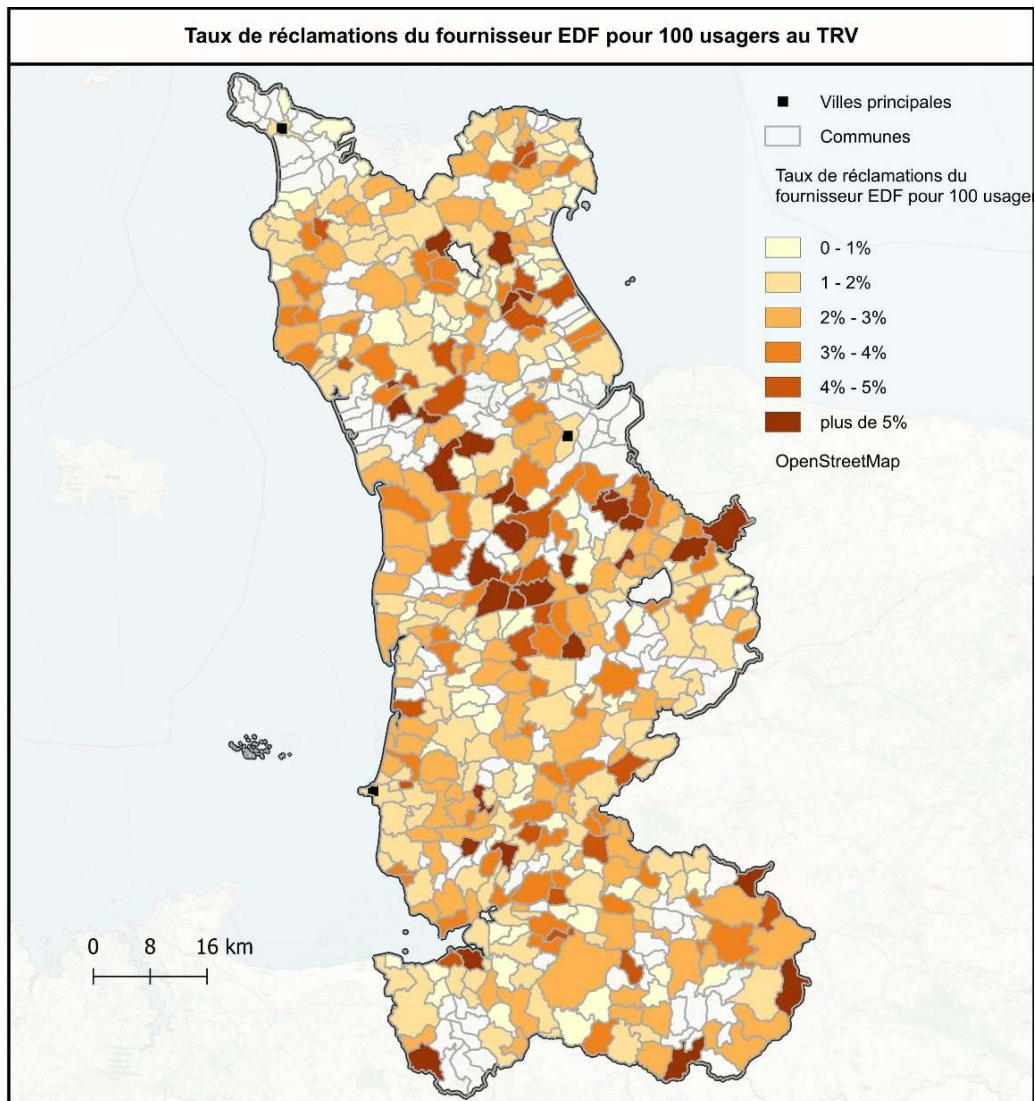
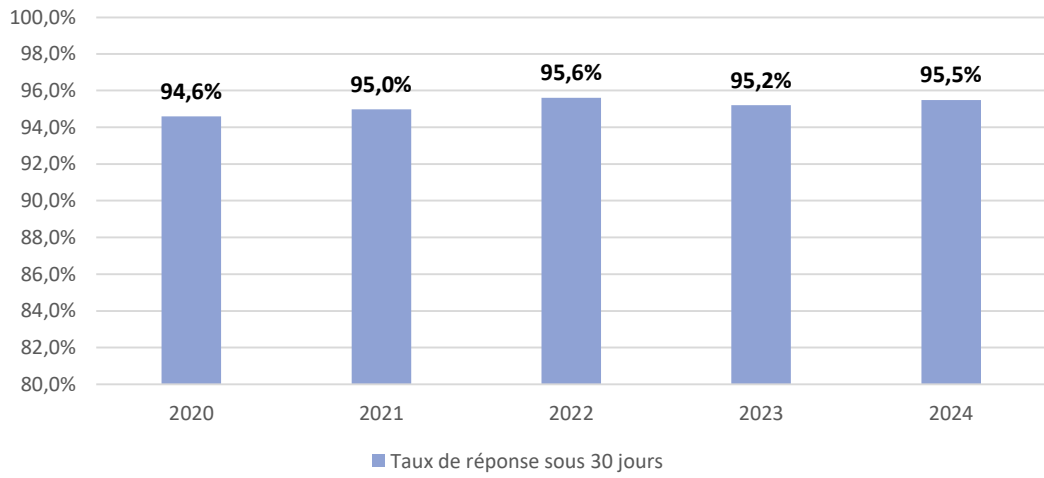


10.4 Les réclamations des tarifs réglementés

Evolution du nombre de réclamations EDF par nature



Evolution du taux de réponse d'EDF aux réclamations dans les délais



10.5 Les principaux indicateurs associés aux TRV

Nombre de réductions de puissance						
	2020	2021	2022	2023	2024	Evolution (%)
Nombre de réductions de puissance effectuées pendant la période hivernale	321	700	493	372	463	24,5%
Nombre de réductions de puissance effectuées au cours de l'exercice	719	1391	1624	1591	1721	8,2%
Nombre de clients en situation de réduction de puissance à fin d'année	164	269	336	303	288	-5,0%

Chèques énergie						
	2020	2021	2022	2023	2024	Evolution (%)
Nombre de clients pour lesquels un chèque énergie a été pris en compte au cours de l'exercice	14 803	13 928	14 344	14 019	13 259	-5,4%

10.6 Le Fonds de solidarité logement (FSL)

Nombre et montant des dossiers du Fond de Solidarité Logement concernant l'aide au règlement des factures d'électricité au TRV

